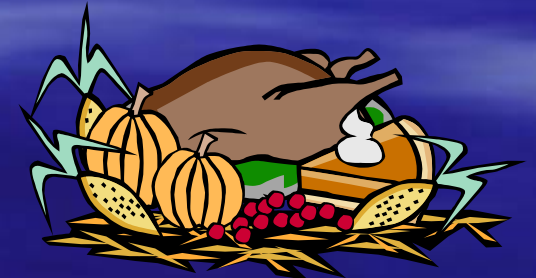


# TURKEYS

*(Meleagris gallopavo)*

## TURKEY INDUSTRY

صناعة الرومي



# Wild turkey indigenous to the 'New World'



# TURKEYS الرومي

**Turkeys brought back to America by colonists**

**Turkeys taken to Spain by Spanish explorers**

**Aztecs domesticate the turkey**

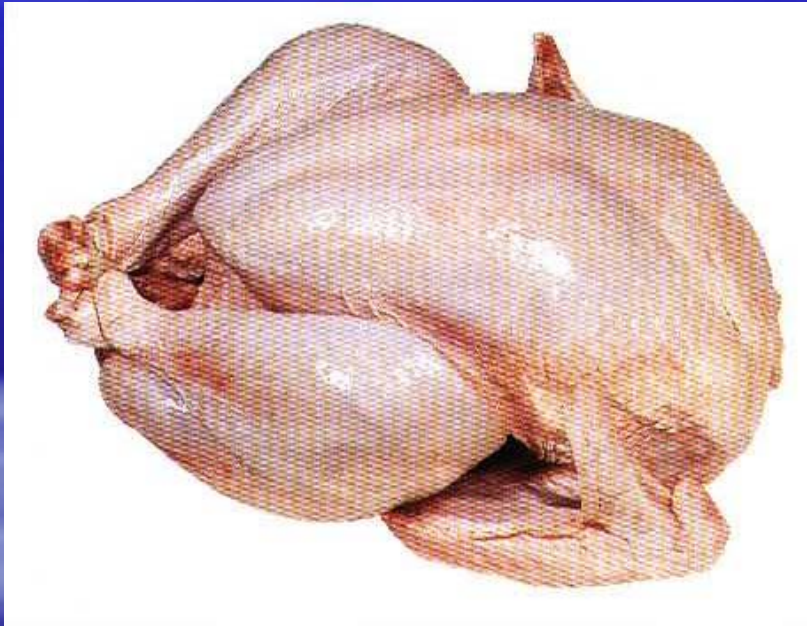


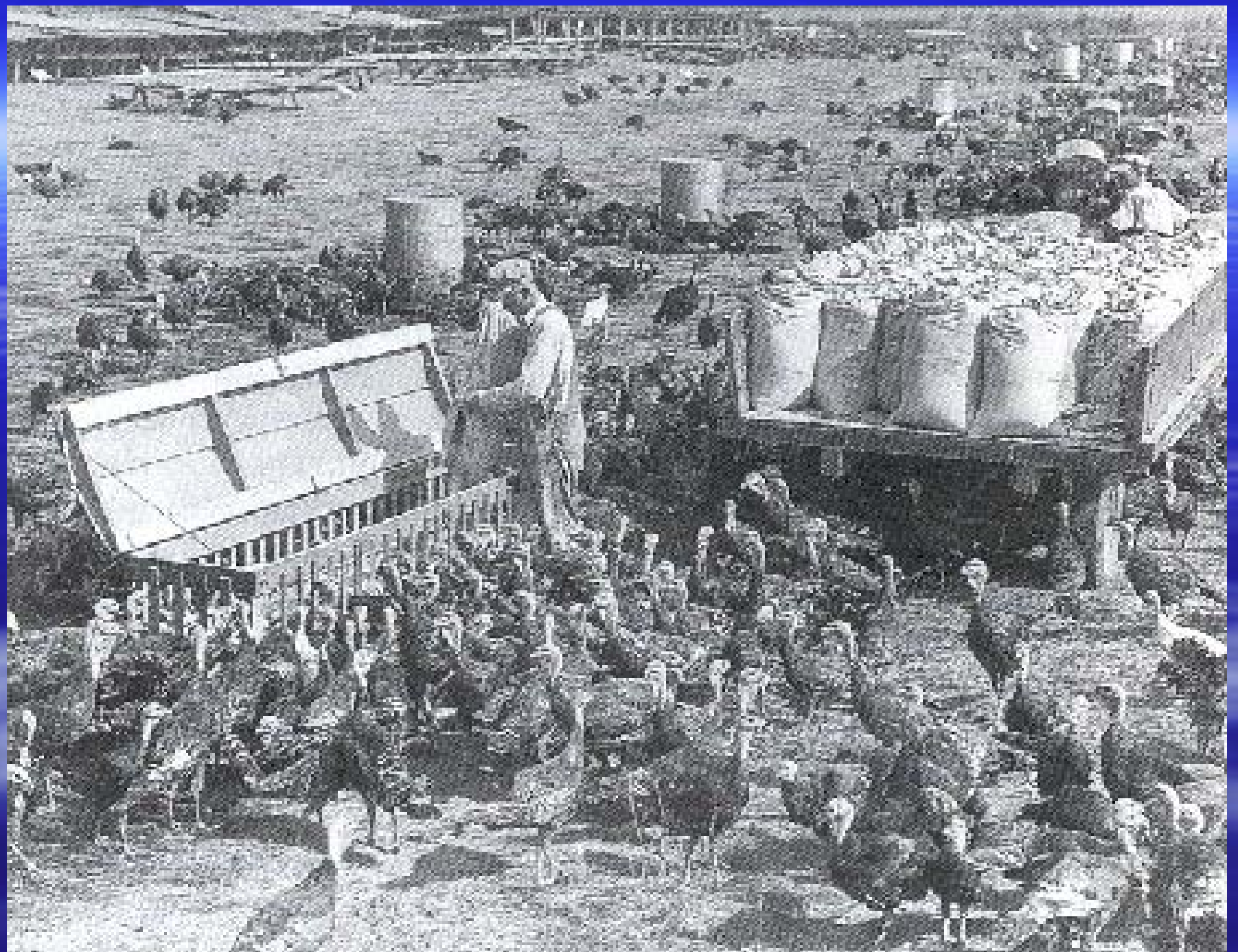
# Turkey الرومي

سلالة مستتبطة	Female	Male	المنشأ	الصنف
38، 41 رطل	21 رطل	36 رطل	USA	البرونز Bronze
	18	33	USA/ Holland	الهلندي الابيض White Holland
جودة عالية للحم و سرعة نمو	13	23	USDA/ Beltsville	البلتسفيل الابيض W. Beltsville
	18	33	France	البربون الاحمر R. Bourbon
	18	33	Norfolk/ England	الانجليزى الاسود B. English
	18	33		النار جانست Nargahset
			لا يوجد أصناف قياسية (خليط) أسود، برونزى ، أبيض	السلالات المصرية

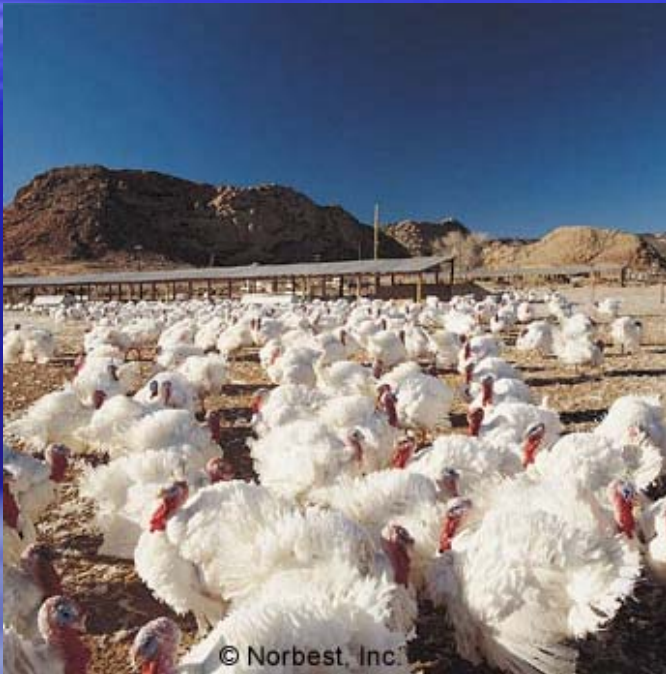
# TURKEYS الرومي

- Kept commercially for meat production





# Turkey production: Intensive



# Turkey production: Intensive



# تربية و انتاج الرومي

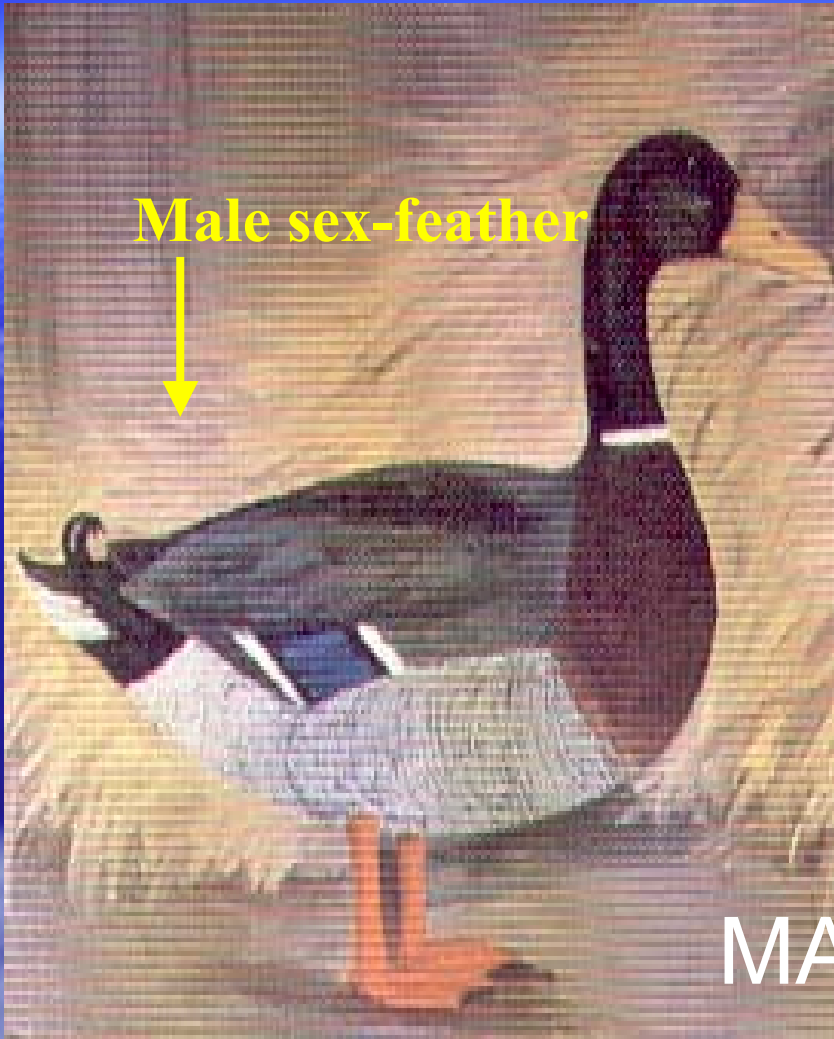
١. **تكوين القطيع** (نفس اسس تكوين قطعان الدواجن)
٢. **التزاوج** ( العمر عند البلوغ 28 أسبوع  $\pm$  2-4 اسبوع )
٣. **التفريخ** ( 28 يوم يفضل التفريخ الصناعي لتفرغ الانثى لانتاج البيض )
٤. **الحضانة** ( 8 – 12 أسبوع يراعى الاضاءة و التدفئة و التغذية للصغار )
٥. **الرعاية** (نظام حبس كامل او مراعى خضراء )
٦. **التغذية** ( 28% بروتين حتى 8 أسابيع ثم 20% )
٧. **الرعاية الصحية**
٨. **التسويق** ( 28-32 أسبوع اما مجهزة أو قطع أو حية )

# OTHER POULTRY SPECIES

الأنواع الأخرى للدواجن

**DUCKS البَط**  
(*Anas platyrhynchos*)

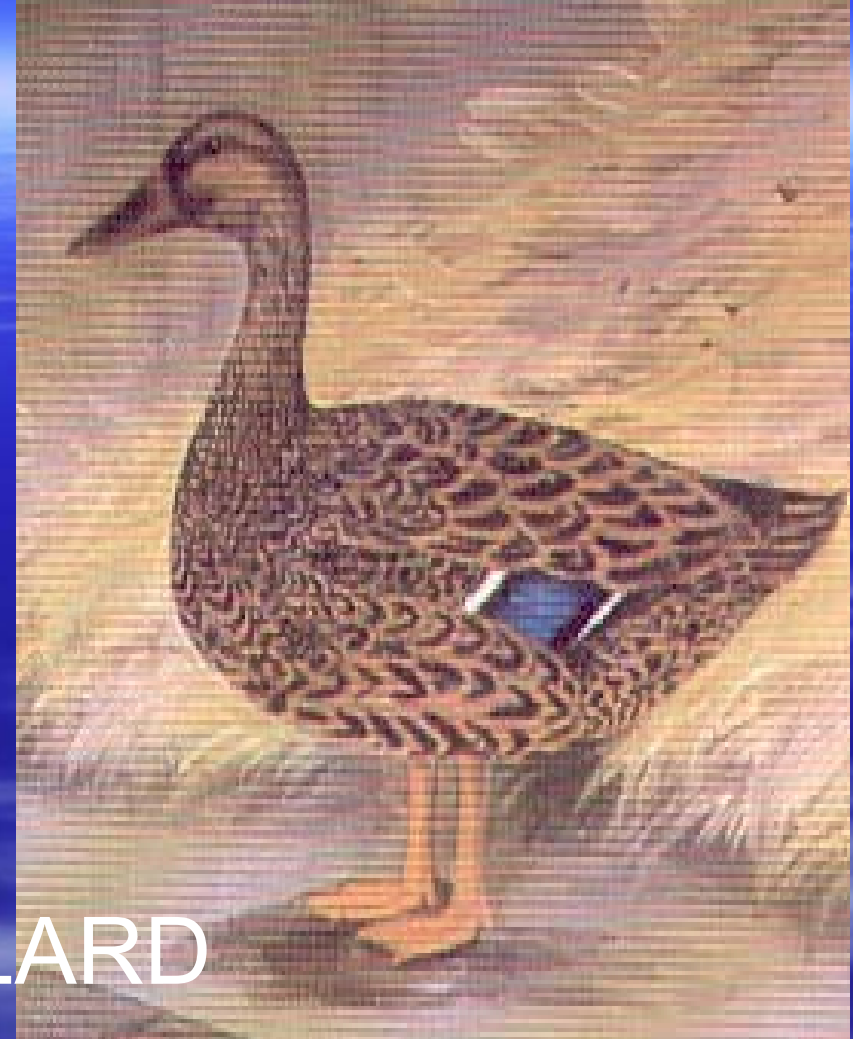
Descended from the wild mallard  
(Does not include the Muscovy  
duck)

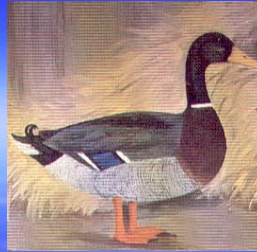


Male sex-feather



MALLARD





**WILD MALLARD**



**MEAT PRODUCTION**



**Rouen**



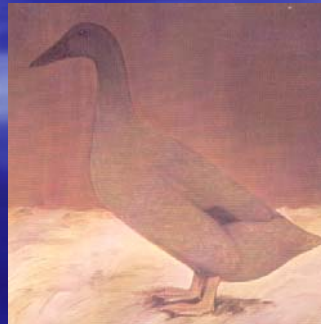
**Pekin**

**EXHIBITION**



**Crested**

**EGG PRODUCTION**



**Khaki  
Campbell**



**Indian  
Runner**

## التصنيف الاقتصادي

### (الحم - البيض - الزينة)

- البكينى (90 بيضة/ الموسم 90 جم - 8 رطل-تبدأ النضج الجنسى عند 7 - 8 شهور. تم تحسينه وراثيا بأمريكا لزيادة الكفاءة الاقتصادية، سرعة النمو، الخصوبة)

الأيسبرى

الروان

- العداء Runner (250 بيضة/الموسم 80 جم - 4-4.5 رطل )

الخاكي كامبل Khaki Kampel

- الأبيض ذو القنسوة White Crested

# MUSCOVY DUCK البط المسكوفى

*Cairina moschata*

- Start in S. America
- Has a body like a duck
- Nests, attacks predators, and hisses like a goose
- Roosts like a chicken
- Has a plump breast like a turkey

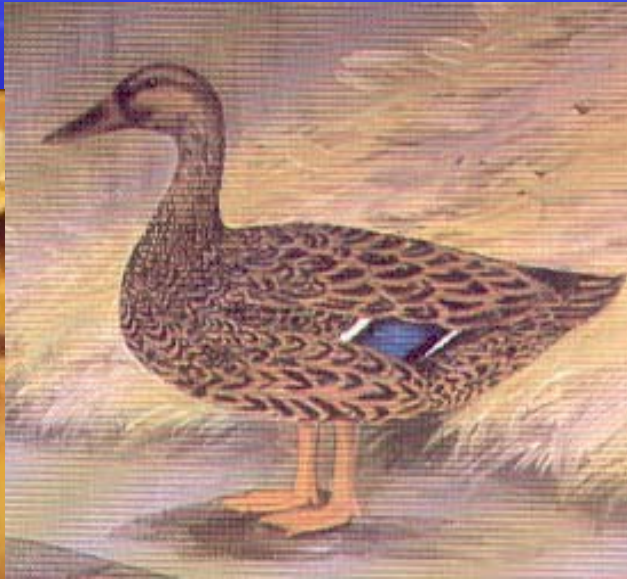
No male sex-feather



# MUSCOVY DUCKS

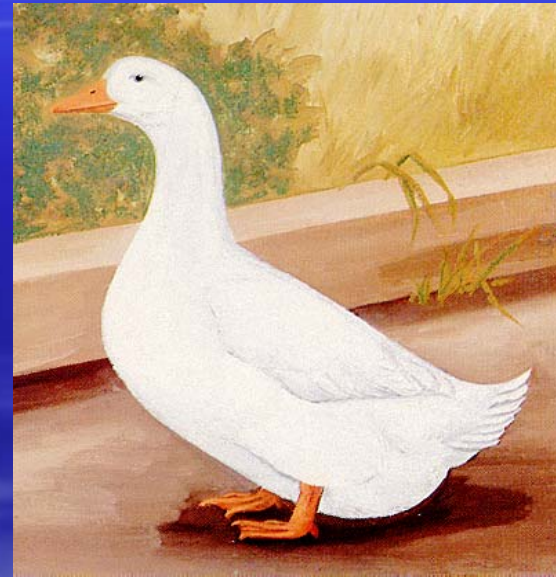
- **Originated in South America**
- **Because of tropical origin, has lower body fat content**

# Mule duck



**Muscovy male x Mallard female**

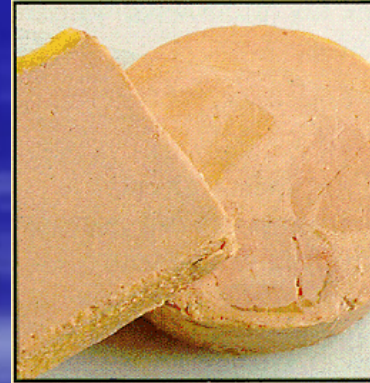
# Moulard duck



Muscovy male x Pekin female

# Foie gras

**In some commercial plants, ducks or geese are fattened by a special process resulting in a considerable enlargement of their livers, which are sold as a delicacy, pâté de foie gras.**



# Foie gras production



# سلالات البط المصرية

- خليط من البط ينتمى الى البط المسكوفى (بح- البادى – السودانى) ينتشر تربيته فى الفلاحين لميله للرقاد (60 بيضه/ الموسم )
- سلالات بط تشبه الروان أو الملارد فى المناطق الساحلية (الدمياطى – الخضارى) لا يميل الى الرقاد (100 بيضه/ الموسم)
- التسويق: 12 أسبوع
- التغذية: 18% بروتين ( رده – رجيع – حبوب – كسب بأنواعه)
- الرعاية الصحية: ( باراتفويد – كوكسيديا – تسمم بكتيرى – طفيليات)

## منتجات البط العرضية

- السماد : 1.12% ازوت – 1.44% حمض فوسفوريك 0.48% بوتاسيوم (100 بطة — 7طن سماد)
- الريش: للتجيد (5 بطات بكين — 1 رطل من الريش الجاف)

# GEESE الأوز

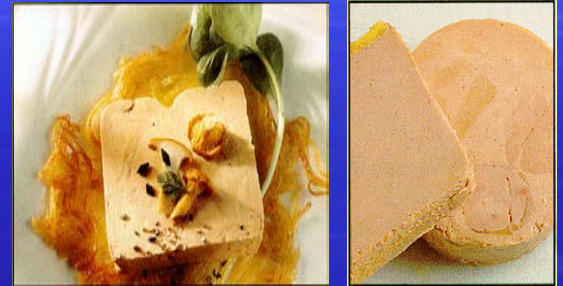
- Domestic breeds of western origin: from the Greylag goose
- Domestic breeds of eastern origins: from the Swan goose??



**Meat**



**Foie gras**



**Feathers**



**Down**



# لا يوجد تصنيف اقتصادي للاوز حيث تربي جميع الانواع لإنتاج اللحم و أهم الأنواع:

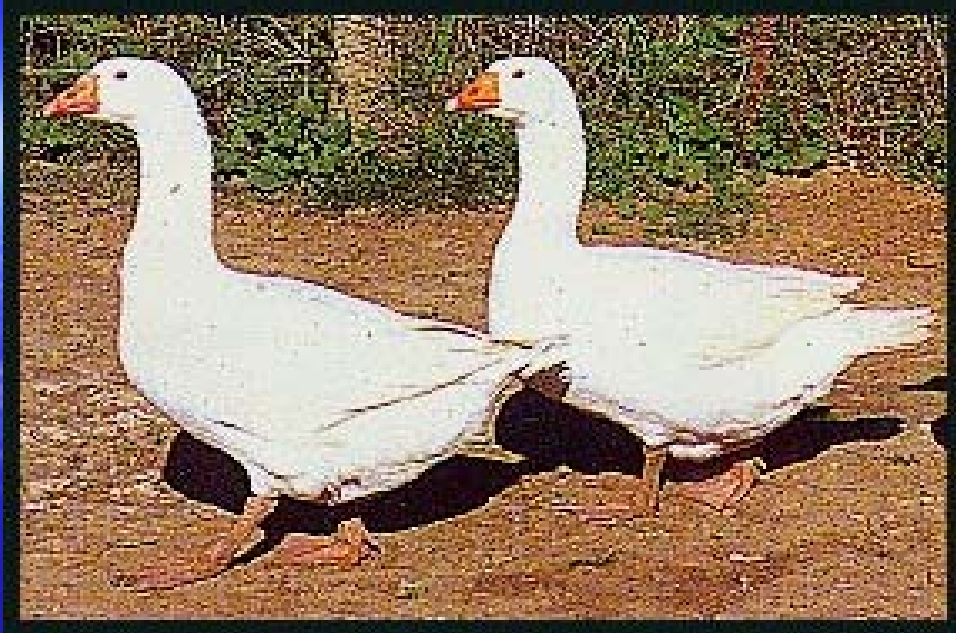
**التولوز:** فرنسا (20 – 25 بيضة/الموسم 200 جم ، 20 – 26 رطل)

**الامدن:** المانيا (30 – 50 بيضة/الموسم)

**الأفريقي:** (35 بيضة/الموسم 190 جم ، 18 – 20 رطل)

**الصيني:** (45 بيضة/الموسم 180 جم ، 9 – 12 رطل)

**المصري:** (35 بيضة/الموسم 180 جم ، 7 – 10 رطل)



Embden



Toulouse



Chinese

- التفريخ: 28 – 30 يوم
- الحضانة: 5-6 أسابيع
- الرعاية: يفضل نظام المراعى
- التغذية: لا ينصح بالتغذية على الياف فقط، يقدم الغذاء حتى الشبع و يقدم الحصى مع العليقة (16% بروتين)
- التسويق: 12 – 14 أسبوع (4.2 كجم)
- الامراض: خالى من الامراض ولكن ( Gizzard Worm )
- يلاحظ انخفاض الطاب على الاوز فى هذه الايام نتيجة لارتفاع نسبة الدهن و انخفاض جودة الذبيحة

# PIGEONS الحمام

from the Rock Dove (*Columba livia*)



# PIGEONS الحمام

- Originally kept for meat
- Later selected for homing ability
  - used by ancient Greeks
  - used during the war
- Also used for racing and game competition

# Squab production انتاج الزغاليل

Commercial production in Europe, Australia and North America



*[Bokhari Squab Farm, California, USA]*

# Pigeons الحمام

- Pigeons are not precocial (they are altricial) so are not typically hatched artificially (i.e., can't buy day-old squab like you can buy day-old chicks)



2 days



10 days



20 days

# Altricial vs. Precocial

## الطيور ناقصة او كاملة التطور

- **Altricial** – Species whose individuals are insufficiently developed at birth/hatching to see, move in a coordinated fashion and fend for themselves
  - Neonatal individuals require considerable parental care
- **Precocial** – Species whose individuals are sufficiently developed at birth/hatching to see, move in a coordinated fashion and fend fairly well for themselves
  - Neonatal individuals require much less parental care

# Pigeons الحمام

- Squab taken when 25 to 30 days old and weighing  $\frac{3}{4}$  to  $1\frac{1}{2}$  lb.



## اشهر أنواع حمام اللحم الموجودة في ج م ع

١. **البلدى**: 6 أزواج/ العام (1.5 رطل)
٢. **الرومى**: " " " (2.5 رطل)
٣. **الاستانبولى**: " " "
٤. **المغربى**: 4 " " (1.5 رطل)
٥. **القطاوى – المايطى**

## الانواع الاجنبية

١. **الكنج**: أمريكى (8 – 12 زوج/ السنة، 2 – 3 رطل)
٢. **الكارنو**: فرنسى المنشأ
٣. **الموندين الفرنسى و الامريكى**

## الهدف من تربية الحمام

- انتاج الزغاليل (6 – 12 زوج تسوق عند عمر 28 يوم)
- انتاج السماد العضوى ( يعطى زوج الحمام 10كجم/السنه غنى بالا  
أزوت 6.5% ،الفسفور 2.5%، البوتاسيوم 1% )
- الهواية أو الزينة

## التزاوج

## الحضانة و رعاية الصغار

## التغذية

الرعاية الصحية: من أهم الامراض ( التيفود – السل – الكوكسيديا –  
الجدري – الطفيليات الداخلية و الخارجية )

# Quail السمان

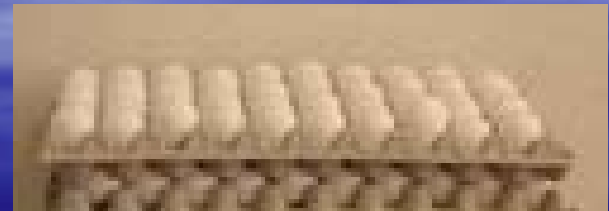
- **Japanese quail (*Coturnix coturnix*)**
  - divergently selected for egg production and meat yield
- **Bobwhite quail (*Colinus virginianus*)**
  - for meat production
  - for release in game preserves



**Japanese quail**



**Bobwhite quail**



## الغرض من تربية السمّان

- إنتاج اللحم: يباع قبل النضج الجنسي (5 – 6 اسابيع) 150 – 230 جم
- ” بيض المائدة: مسلوّق أو مخلّل (240 – 300 بيضه/ الموسم 10 – 15 جم )
- للدراسات و التجارب العلمية
- إنتاج السماد العضوي
- الرماية