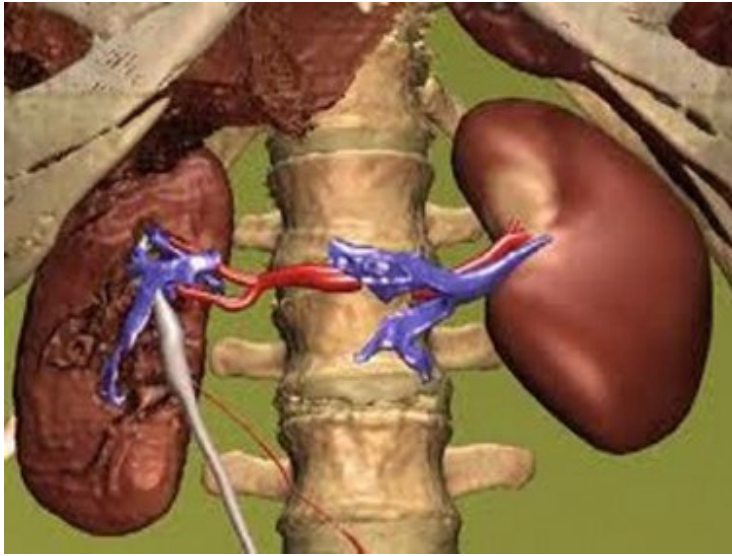




- هبوط في شهية الطعام ، ثم غثيان وتقيء في الصباح .
- صداع وزغلة بالنظر وتكون أحيانا من جراء ارتفاع في الضغط الشرياني .
- شحوب في لون البشرة مع ميل للصفرة .
- رعشة بالأطراف .
- ضيق التنفس عند المجهود وأحيانا أثناء النوم .
- هبوط في الرغبة الجنسية واضطرابات في العادة الشهرية عند النساء .
- تغيير لون وكمية البول اليومية .

كيفية الوقاية من حدوث الفشل الكلوي
بما أن مرض الفشل الكلوي ما هو إلا نتيجة لعدة مقدمات وأمراض فبالتالي يمكن لأي شخص تجنب نفسه الإصابة بهذا المرض، وتشمل سبل الوقاية ما يلي :

- علاج مريض السكر علاجاً دقيقاً، والحفاظ على مستوى السكر في الدم في حدود المستويات الطبيعية.
- علاج ارتفاع ضغط الدم وضبط مستوياته ضمن المعدلات الطبيعية.
- تجنب تناول أي عقاقير بدون استشارة الطبيب؛ لأن الكثير من الأدوية أضرارا سامة على الكلى، ويمكن أن تتراكم وترتفع إلى مستويات عالية أو سامة في الدم بسبب تدهور وظائف الكلى، مثل أدوية الروماتيزم والمسكنات.
- التغذية السليمة أمر أساسي للتأكد من تناول سعرات كافية، مع توازن في كمية الأملاح والسوائل.
- علاج الالتهابات المتكررة مثل؛ صديد الكلى والحصوات علاجاً سليماً تحليل البول وتحليل وظائف الكلى بشكل دوري، مع الكشف بالموجات فوق الصوتية على الكليتين.
- الرعاية الطبية الدورية حتى لو لم يكن هناك شكوى من مرض معين.



الإصابة بالفشل الكلوي

عميد الكلية

أ.د. زيدان زيد إبراهيم

وكيل الكلية لشئون خدمة المجتمع وتنمية البيئة

أ.د. محروس عثمان أحمد

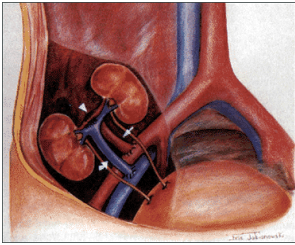
الكلوي يرجى برؤه غالباً إذا عولج سببه ولكن في بعض الأحيان ينتج عنه فشل كلوي مزمن .

٢-الفشل الكلوي المزمن:-

أسباب الفشل الكلوي المزمن قد تكون وراثية أو مكتسبة وقد يكتشف المرض أثناء الطفولة أحياناً وأحياناً أخرى عند الكبر .

المكتسبه وهي أكثر أسباب الفشل الكلوي المزمن ومنها :

- داء السكري .
- ارتفاع الضغط الشرياني .
- الالتهابات الكبيبية الكلوية المناعية بأنواعها المختلفة .
- انسداد المسالك البولية سواء كانت نتيجة لحصوات بولية أو أورام بمجرى البول أو أي سبب آخر يعطل تدفق البول (العيوب الخلقية ، التجمعات الدموية بمجرى البول أو التضيقات الناتجة عن الالتهابات المزمنة) .



3.الفشل الكلوي في المرحلة النهائية

أعراض الفشل الكلوي في المرحلة النهائية

- انخفاض كمية البول الذي يتم إنتاجه يوميا (حتى لو زادت عدد مرات التبول).
- الشعور بالإعياء والغثيان وفقدان الشهية تدريجياً.
- الشعور بالإعياء وحكة الجلد والصداع والقيء والارتباك والتشنجات وقصر النفس بسبب تراكمات السوائل، وبسبب الأنيميا.
- مشاكل في الجهاز الهضمي، وفي القلب.

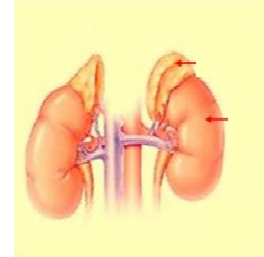
كيف يتم تشخيص الفشل الكلوي ؟

يعتمد التشخيص على فحص طبي شامل ويبدأ عادة بالتاريخ المرضي حيث علامات الفشل الكلوي طفيفة في البداية ولا تكاد تؤثر على المصاب ولكن بتقدم الفشل الكلوي تظهر الأعراض التالية :

- إحساس بخمول عام وقلة نشاط واضطرابات في مواعيد النوم.

الفشل الكلوي

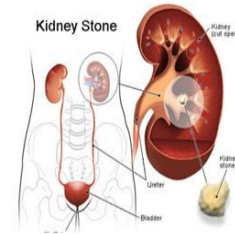
- يعتبر مرض الفشل الكلوي من آفات العصر الخطيرة وذلك لعدة أسباب منها :
- تزايد أعداد المصابين به وخاصة من كبار السن والمصابين بداء السكري بالخصوص .
- مضاعفاته سواء على المستوى الصحي أو النفسي والاجتماعي .



تكاليف علاجه الباهظة سواء بالديليزة أو بالزرعة .
تقوم الكليتان بدور هام في جسم الإنسان وتعتبر من أهم الأعضاء فيه.والكلية على صغر حجمها (حيث لا تزيد على ١٢سم طولاً و٦سم عرضاً و ١٢٠ جرام وزناً) تقوم بتنقية دم الإنسان بصفة مستمرة ما دام على قيد الحياة ، بل يمكن زراعتها من متوفي إلى مريض يحتاج لها في ظروف معينة . فكلية الإنسان تنقي شوائب الدم الناتجة عن الاستقلاب بعد استعمال الطعام من طرف الأنسجة والخلايا الجسدية ويمر بالكلية يومياً ما يقرب من ٢٠٠ لتر من الدم أثناء الدورة الدموية المستمرة تتم تنقيته فيها وبالتالي إفراز الفضلات في صورة البول وبكمية تقارب ١,٥ لتر إلى ٢,٠ لتر في اليوم واللييلة .

الفشل الكلوي:-

الفشل الكلوي هو تدهور في قدرة الكليتين على أداء وظائفهما نتيجة إصابتهما بعطل ما، ولذا تتراكم الفضلات وتتجمع السوائل وتظهر أعراض الفشل الكلوي.



أنواع الفشل الكلوي

يظهر الفشل الكلوي على الأنواع التالية:

١- الفشل الكلوي الحاد:-

هو الذي يطرأ على كلية سليمة وذلك في وقت قصير وينتج عادة هبوط في كمية الدم التي تصل إلى الكلية من جراء نزيف أو فقدان حاد للسوائل أو هبوط في وظائف القلب أو تناول عقاقير أو أعشاب سامة للكلية .وهذا النوع من الفشل