
Clinical Pharmacy
Clinical Microbiology Examination

I-Explain how can you deal with the following cases to reach diagnosis and to recommend treatment and/Or control:

(25)

- 1-A suspected case of Malta fever.
- 2-A suspected case of gas gangrene.
- 3-A suspected case of pulmonary tuberculosis.
- 4-A suspected case of cholera In non-endemic area (1st case).
- 5-A suspected case of Taenia

II-Give reasons why?

(10)

- a-Only lysogenized strains of C.diphtheria are pathogenic
- b-Sabin vaccine is widely used more than salk.
- c-Not all types of streptococci can produce Scarlet fever.
- d-Meningococcal vaccine does not include group B capsular polysaccharide.
- e-Chlamydia belongs to bacteria not to viruses.

III-Write short account on:

(15)

- a- Investigation of outbreak of nosocomial infection.
- b-Serological tests used in diagnosis of syphilis.
- c-Hepatitis B virus.
- d-Weil- Felix test.
- e-Different strains of E.coli causing diarrhea.

Good Luck

Biochemistry -2 examination
For semester -5 clinical pharmacy students

All questions are to be answered and formulae are a must whenever possible :-

- 1- Give an account on : glycogen breakdown and its regulation. (5 marks)
- 2- Write on :- (2.5 mark each)
 - a)Fate of propionate.
 - b)Fate of exogenous lipid.
 - c)Secondary bile acids .
 - d)Carnitine
 - e)The well fed state.
 - f) Biosynthesis of triacylglycerols .
- 3- Write an account on the regulation of each of :- (2.5 mark each)
 - a)Fatty acid synthesis.
 - b)Ketogenesis
- 4- Give an account on :- Transdeamination reactions (4 marks)
- 5- Differentiate between HMP - shunt and glycolysis (5 marks)
- 6- Write on :-
 - a) Substrate level phosphorylation (5 marks)
 - b) Role of Tpp in carbohydrate metabolism (3 reactions)
(4 marks)
- 7- From glucose how you can prepare porphobilinogen (7 marks)

Good Luck

الامتحان الشفوى بعد الامتحان التحريرى مباشرة بقسم الكيمياء الحيوية الطبية

Final Exam.of Pathophysiology For
Clinical Pharmacy Students, Semester(5)

I-Answer the following

Marks

- 1-Discuss neutrophil response during inflammation. (9)
- 2-Classify heart failure, and mention its forward & backward effects. (9)
- 3-Define anemia, and mention its effect on the function of the circulatory system. (10.5)
- 4-Describe the pathophysiologic changes in the lungs in chronic pulmonary emphysema. (9)

II-Write short notes on: (10 marks for each).

- 1-Physiological effects of acromegally.
- 2-Comparison of type I & II diabetes mellitus.
- 3-Characteristics of Parkinson's disease (Paralysis Agitans).

III-Define the followings: (1.5 mark for each).

- 1-Critinism.
- 2-Tetany.
- 3-Gastritis.
- 4-Jaundice.
- 5-Fever.

Good Luck

Stph Members of Pathophysiology

الامتحان الشفوى لجميع الطلاب يوم الاربعاء الموافق ٢٠٠٩/١/١٤ الساعة الحادية عشرة صباحا

القسم الأول: أجب عن سؤاليين فقط مما يلي:

السؤال الأول:

(٢٠ درجة)

- ضع علامة (✓) أو (X) أمام كل عبارة من العبارات التالية:
(ضع إجابتك في شكل جدول يوضح رقم العبارة والعلامة التي توضح إجابتك امام كل منها)
- (١) إن قرار اختيار موقع الصيدلية له جوانب تسويقية مهمة.
 - (٢) يفضل دائما شراء صيدلية قائمة فعلا بدلا من إنشاء واحدة جديدة.
 - (٣) تعتبر إدارة الأعمال الصيدلية علما أكثر منه فنا.
 - (٤) يمكن أن تأخذ الصيدلية شكل شركات المحاصة.
 - (٥) لا تختلف العوامل المؤثرة في موقع صيدلية المجتمع عن مثيلتها المؤثرة في موقع صيدلية المستشفى.
 - (٦) تتبع أهمية علاقة الصيدلي مع الأطباء من منظور أن الطلب على الدواء طلب مشتق من الطلب على الخدمة الصحية.
 - (٧) ليس هناك أهمية لتوطيد العلاقة مع العملاء (المرضى) فالمريض سيأتى للصيدلية في كل الأحوال نظرا لحاجته الى الدواء.
 - (٨) لا يؤثر الفشل في اختيار المورد على عمليات الصيدلية فكل شركات توريد الأدوية تتبع الشيء بمسميات تجارية مختلفة.

السؤال الثاني:

(٢٠ درجة)

من المتوقع أن ترتفع مبيعات صيدليات العزبي من الأدوية ومستحضرات التجميل في العام القادم لتصبح ١٠ مليون جنيه بدلا من ٨ مليون كما كانت في العام الحالي وتبلغ أصول هذه الصيدليات حاليا ٦ مليون جنيه وتحقق هذه السلسلة من الصيدليات ٢٠% أرباحا سنويا يوزع منها على الملاك ٥٠% ويتم الاحتفاظ بالباقي للتوسع في أعمال السلسلة والمطلوب: حساب احتياجات صيدليات العزبي من التمويل للعام القادم؟

السؤال الثالث:

(٢٠ درجة)

استخرجت البيانات التالية عن استهلاك أحد المحاليل الطبية من سجلات صيدليات إحدى المستشفيات الجامعية وذلك في السنوات الخمس الماضية فكانت كالتالي: ٦٠٠ ، ٥٠٠ ، ٥٠٠ ، ٤٥٠ ، ٥٥٠ زجاجة. سعر الزجاجة بالجنيه خلال السنوات الخمس: ٣ ، ٢ ، ٤ ، ٥ ، ٦ . تكلفة الشراء للطلبية الواحدة ٨ جنيهات ، تكاليف التخزين ١٠% من متوسط قيمة المخزون. والمطلوب: حساب الكمية الاقتصادية للشراء وعدد مرات الشراء المثلى لهذه الصيدلية من هذا المحلول. (انظر الصفحة الثانية)

القسم الثاني: أجب عن السؤاليين التاليين:

السؤال الرابع:

(١٥ درجة)

اختر الإجابة الصحيحة لكل عبارة مما يلي:

(ضع إجابتك في شكل جدول يوضح رقم العبارة ورقم الإجابة التي اخترتها أمام كل منها)

- ١- أى من العوامل التالية لا يعد عاملاً أولياً في اختيار موقع الصيدلية.
أ- السكان
ب- القوة الشرائية لتذاكر الدواء.
ج- مدى توفر رأس المال
د- المنافسة.
- ٢- إن أول خطوة في تقييم موقع الصيدلية هي:
أ- تحديد القوة الشرائية لتذاكر الشراء.
ب- تحديد الاتجاهات المجتمعية.
ج- تحديد المنطقة التجارية.
د- تحديد الكثافة السكانية.
- ٣- تتكون العملية الإدارية من كل الوظائف التالية ما عدا:
أ- التخطيط والتنظيم.
ب- الرقابة.
ج- التسويق والبيع.
د- التوجيه.
- ٤- يحتاج مدير الصيدلية إلى المهارات التالية ما عدا:
أ- المهارة الفنية.
ب- المهارة الإدراكية.
ج- المهارة الإنسانية.
د- الذكاء الاجتماعي.
- ٥- كل التعريفات التالية للمنظمة صحيحة ما عدا:
أ- أى وحدة تنظيمية تسعى إلى تحقيق أهداف محددة.
ب- المنظمة مجرد وحدة اقتصادية تقوم بتشغيل مجموعة من الموارد المادية والبشرية لإنتاج سلعة أو خدم ما.
ج- المنظمة هي ذلك الكيان المعقد بأبعاده الاقتصادية والاجتماعية والانسانية.
د- يمكن تعريف المنظمة على أنها نظام له مدخلات وعمليات ومخرجات يسعى إلى تحقيق أهداف محددة.

السؤال الخامس:

(٣٥ درجة)

اكتب في حدود صفحة من كراسة الإجابة عن كل واحد من الموضوعات التالية:

- (١) أهداف إدارة المواد في الصيدلية.
- (٢) صيدلية المجتمع Community Pharmacy وصيدلية المستشفى Hospital Pharmacy
- (٣) المصادر التي تلجأ إليها الصيدلية للحصول على معلومات عن موردي الأدوية.
- (٤) العوامل المؤثرة في المفاضلة بين شراء الأدوية وتركيبها.

مع خالص التمنيات بالتوفيق،،،،

All Questions are mandatory, illustrate your answers with formulas whenever possible:

- 1-Fates of succinyle COA.
- 2-Biochemical significance of HMP shunt.
- 3-Ketone bodies metabolism.
- 4-B-oxidation of stearic acid (Mechanism & bioenergetics)
- 5-Sphingosine Synthesis.
- 6-Mitochondrial pathway for fatty acids synthesis.
- 7-Prostaglandins.
- 8- Transmethylation reactions.
- 9- Urea cycle .
- 10- Indican.

Good Luck

الامتحان الهندسي مقبل القسم
في اليوم التالي ٢٠١٠/١/٢٠
الثامنة صباحاً
د. محمد حاتم

Clinical Pharmacy
Clinical Microbiology Examination

I-Explain how can you deal with the following cases to reach diagnosis and to recommend treatment and/or control: (20)

- 1-A suspected case of hepatitis B.
- 2-- A suspected case of meningococcal carrier.
- 3- A suspected case of relapsing fever.
- 4- A -suspected case of candidiasis.
- 5- A suspected case of enteric fever.

II-Compare and contrast the followings: (15)

- 1-Sabin and salk vaccine.
- 2-Street and fixed rabies virus.
- 3-Pneumococci and strept-viridans.
- 4- Salmonella & Staph. food poisoning.
- 5-Nodular and tuberculoid leprosy.

III-Write short account on: (15)

- 1- Elek' s test
2. Sources of nosocomial infection.
- 3-Bacillus anthracis as a biological weapon.
- 4- Atypical pneumonia.
- 5-Serological tests used in diagnosis of syphilis.

Good Luck

Final Examination of Pathophysiology
For
Clinical Pharmacy Students
Semester 5, Academic year 2009 – 2010

All Questions are to be attempted.

I- Compare in a table form between:

- a). Necrosis and apoptosis. (5 marks)
- b) Typical and atypical pneumonia. (5 marks)

II- Mention the type(s) of adaptive change(s) that occur in urinary bladder and heart in response to physiological and pathological stresses. (5 marks)

III- Discuss causes of acute renal failure and its complications. (10 marks)

IV- Discuss causes of renal calculi and compare between different types of them. (10 marks)

V- Write short notes on: (10 marks each)

- a) The acquired immune response.
- b) Enumerate types of anemia and discuss two of them.
- c) Classification of hypertension according diastolic and systolic blood pressure.

VI- Define the followings: (2.5 marks each)

- a) Acromegaly
- b) Tetany
- c) Diabetes Mellitus.

Good Luck

يُعقد الامتحان الشفوي لجميع الطلاب يوم السبت الثلاثون من يناير في الحادية عشر صباحا بقسم
الفيسيولوجي بكلية الطب. رجاء عدم التأخلف.

Faculty of pharmacy
Assiut University
Dept. of Pharmaceutics
Clinical Pharmacy Programe

Pharmaceutical Dosage Forms-2 Final Exam.

Date: Feb. 5,2010

All questions should be answered:

Part 1 (25 marks)

1- What is the reason of carrying out: (7.5 marks)

a- Growth promotion test.

b- Pyrogen test.

c- USP antimicrobial effectiveness test (APE).

d- Drug formulation in a suspension form for either parenteral or ophthalmic dosage forms.

e- leaker test.

- Write in details one test of the above. (2.5 marks)

2- Define lyophilization and mention the advantages of this process. (5 marks)

3- What do you know about syringeability and injectability. ((5 marks)

4- Mention briefly types of water for injection

Part 2

A- Select the Best Answer (0.5 Mark each):

1- Lanolin contains water in a concentration of :

A- 20% B- 30 % C- 40%

2- An ester drug is required to be formulated in an ointment dosage form. The most suitable base is :

A- hydrocarbon B- emulsion C- PEG base

3- The low water number of hydrocarbon ointment bases could be improved by addition of:

A - lanolin B- carbo wax C- glycerin

4-The viscosity of silicones is dependent on: .

A- Organic groups attached to silicone. B- M. W. of the polymer

C- both A and B

5- Beeswax is used as :

A) hydrating agent B) stiffening agent C) preservative

6- In ophthalmic ointments, the most suitable soft paraffin is:

A- white soft paraffin B-yellow soft paraffin

7- Plasti base is a mixture of :

A- Hard paraffin and petrolatum. B- Petrolatum and mineral oil

C- mineral oil and paraffin

8- Cholesterol is used to :

A- improve the hydrophilicity of the ointment base.

B- increase the ability of the ointment base to absorb water.

C- both A and B.

9- An example of percutaneous absorption enhancers is:

A- benzoic acid B- DMSO C- propylene glycol

10- The percutaneous absorption process is :

A- an active process B- a passive process C- independent on concentration

- 11-** Comparative studies on skin penetration indicate that the most similar animal to humans are:
 A) Monkey B- rabbit C) mouse
- 12-** Children are more susceptible to the toxic effects than adults, after topical application, due to :
 A- Their skins are more permeable than adults B- Their enzymatic systems are not well developed
 C- the stratum corneum is relatively thick
- 13-** When a surfactant is present in a dermatologic preparation in a concentration above its CMC :
 A- the percutaneous absorption will be accelerated B- the percutaneous absorption will be decreased
 C- it has no effect
- 14-** Pastes are not recommended to be applied onto the scalp because:
 A- they are irritant B- they are difficult to be removed from the scalp
 C- the percutaneous absorption will be lowered
- 15-** An example of emollients is:
 A- benzoic acid B- boric acid C- propylene glycol
- 16-** Gelato-glycerin suppositories should be protected from:
 A- moisture and heat B- moisture and light C- heat and light
- 17-** Aluminium mono stearate is incorporated into cacao butter suppositories as :
 A- preservative B- antioxidant C- suspending agent
- 18-** The water number of cacao butter could be improved by addition of :
 A- span 60 B- span 80 C- tween 80
- 19-** Suppositories are prepared primarily for their:
 A- local effect B- systemic effect C- both A and B
- 20-** Suppositories are a convenient pharmaceutical dosage form for patients who suffering from:
 A- headache B- vomiting C- diarrhea
- 21-** The release rate of a lipophilic drug from a fatty suppository base is fast when it has:
 A- high partition coefficient B- small partition coefficient C- small particle size
- 22-** If the suppository base is fatty, the saponification value ranges from:
 A- 200 - 245 B- 145 - 200 C- 100 - 145
- 23-** Saponification value is defined as :
 A- the number of mg of KOH that required to neutralize the free fatty acids and saponify the esters contained in 100 mg of the fatty base.
 B- the number of mg of KOH that required to neutralize the free fatty acids and saponify the esters contained in 100 g of the fatty base.
 C- the number of mg of KOH that required to neutralize the free fatty acids and saponify the esters contained in 1 g of the fatty base.
- 24-** Witepsols as suppository bases are characterized by having :
 A- low water number B- high water number C- low acid value
- 25-** The dissolution rate of gelatoglycerin suppositories is dependent on :
 A- glycerin concentration B- drug content C- gelatin concentration
- 26-** In gelatoglycerin suppositories a suitable preservative should be added like:
 A- benzoic acid B- methyl paraben C- propyl paraben
- 27-** Pharmagel A is compatible with:
 A- nucleophilic drugs B- electrophilic drugs C- zwitter ions
- 28-** Pharmagel B is compatible with:
 A- nucleophilic drugs B- electrophilic drugs C- zwitter ions

29- Cacao butter has :

A- three polymorphic structures B- Four polymorphic structures

C-five polymorphic structures

30- Witepsols are triglycerides of :

A- saturated fatty acids

B- unsaturated fatty acids

C- citric acid

Answer Sheet

#	A	B	C
1			
2			
3			
4			
5			
6			
7			
8			
9			
10			
11			
12			
13			
14			
15			

#	A	B	C
16			
17			
18			
19			
20			
21			
22			
23			
24			
25			
26			
27			
28			
29			
30			

B- Complete the following: -----
10

1- Disadvantages of gelatoglycerin suppositories are (mention three):

- a-
- b-
- c-

2- The itching effect of PEG suppositories could be reduced by the following:

- a-
- b-
- c-

3- The effective drug concentration could be affected by the following factors:

- a-
- b-
- c-

القسم الأول: أجب عن سؤالين فقط مما يلي:

السؤال الأول:

(١٥ درجة)

- ضع علامة (✓) أو (X) أمام كل عبارة من العبارات التالية:
- (ضع إجابتك في شكل جدول يوضح رقم العبارة والعلامة التي توضح إجابتك امام كل منها)
- (١) إن قرار اختيار موقع الصيدلية له جوانب تسويقية مهمة.
 - (٢) يفضل دائما شراء صيدلية قائمة فعلا بدلا من إنشاء واحدة جديدة.
 - (٣) التوجيه هو الوظيفة الإدارية المسنولة عن وضع الخطط والسياسات.
 - (٤) تعنى المهارات الإنسانية للمدير القدرة على رؤية المنظمة ككل.
 - (٥) تعمل الإدارة في ظل بيئة مستقرة.
 - (٦) ليس هناك أهمية لتوطيد العلاقة مع الموردين فشركات توريد الأدوية تورد نفس الشيء بمسميات تجارية مختلفة.

السؤال الثاني:

(أ أو ب)

(٢٠ درجة)

(أ) من المتوقع أن ترتفع مبيعات صيدليات د/ علاء شحاته من الأدوية ومستحضرات التجميل في العام القادم لتصبح ١٠ مليون جنيه بدلا من ٨ مليون كما كانت في العام الحالي وتوضح البيانات التالية ميزانية صيدليات د/ علاء شحاته في ٢٠٠٩/١٢/٣١: (المبالغ بالآلاف جنيه)

الأصول		الخصوم وحق الملكية	
أصول متداولة	٩٠٠	خصوم متداولة	٧٠٠
أصول ثابتة	٦٠٠	خصوم طويلة الأجل	٩٠٠
أصول أخرى	-	حق الملكية	٩٠٠
إجمالي	٢٥٠٠	إجمالي	٢٥٠٠

والمطلوب: حساب احتياجات صيدليات د/ علاء شحاته من التمويل للعام القادم؟

(ب) تبلغ الاحتياجات السنوية من أحد المضادات الحيوية التي تشتريها إحدى الصيدليات ٩٠٠٠ كرتونة وتكلفة الطلبية الواحدة من هذا المضاد ٥ جنيهات ويبلغ سعر الكرتونة الواحدة ٩٠ جنيه وتكلفة التخزين ١٠% من متوسط قيمة المخزون والمطلوب: حساب الكمية الاقتصادية للشراء وعدد مرات الشراء المثلى لهذه الصيدلية من هذا المضاد الحيوى.

(انظر الصفحة الثانية)

القسم الثاني: أجب عن السؤالين التاليين:

السؤال الثالث:

(١٥ درجة)

اختر الإجابة الصحيحة لكل عبارة مما يلي:

(ضع إجابتك في شكل جدول يوضح رقم العبارة ورقم الإجابة التي اخترتها أمام كل منها)

- ١- أى من العوامل التالية لا يعد عاملاً مؤثراً في اختيار موقع الصيدلية بالمستشفى.
أ- حجم المستشفى ومساحتها
ب- عدد الأقسام الداخلية.
ج- المنافسة بين المستشفيات
د- عدد العيادات الخارجية.
- ٢- إن أول خطوة في تقييم موقع الصيدلية هي:
أ- تحديد القوة الشرائية لتذاكر الشراء.
ب- تحديد الاتجاهات المجتمعية.
ج- تحديد المنطقة التجارية.
د- تحديد الكثافة السكانية.
- ٣- تتكون العملية الإدارية من كل الوظائف التالية ما عدا:
أ- التخطيط والتنظيم.
ب- الرقابة.
ج- التسويق والبيع.
د- التوجيه.
- ٤- يحتاج مدير الصيدلية إلى المهارات التالية ما عدا:
أ- المهارة الفنية.
ب- المهارة الإدراكية.
ج- المهارة الإنسانية.
د- الذكاء الاجتماعي.
- ٥- كل التعريفات التالية لوظيفة التخطيط صحيحة ما عدا:
أ- يقوم التخطيط بالإجابة عن الأسئلة التالية: أين نحن الآن؟ أين نريد أن نذهب؟ كيف سنصل هناك؟
ب- التخطيط هو الوظيفة الإدارية التي تقوم بتحديد الأهداف ووسائل تحقيقها من خلال تحديد الإمكانيات الحالية والمطلوبة لتحقيق الأهداف.
ج- التخطيط هو منح الصلاحيات ومراقبة الالتزام بتحقيق الأهداف.
د- التخطيط هو الوظيفة المسؤولة عن وضع الخطط والسياسات والبرامج.

السؤال الرابع:

(٤٠ درجة)

اكتب في حدود صفحة من كراسة الإجابة عن كل واحد من الموضوعات التالية:

- (١) أهمية الاختيار الجيد للمورد بالنسبة للصيدلية.
- (٢) أهمية إدارة المواد في الصيدلية.
- (٣) المصادر التي تلجأ إليها الصيدلية للحصول على معلومات عن موردي الأدوية.
- (٤) العوامل المؤثرة في المفاضلة بين شراء الأدوية وتركيبها.

مع خالص التمنيات بالتوفيق،،،،

Biochemistry Exam. For
Clinical Pharmacy Students
(Grade 5)

I- Illustrate the following reactions (Using formulae):

- | | |
|--|-----------|
| 1- Ketolysis (definition & mechanisms). | 7.5 marks |
| 2- β -oxidation of stearic acid and its bioenergetics. | 7.5 marks |
| 3- Synthesis of sphingomyelin. | 6 marks |
| 4- Conversion of oxalosuccinate to succinate. | 4 marks |
| 5- Conversion of propionic acid to succinyl CoA. | 5 marks |

II- Write on (Using formulae):

- 1- Transdeamination reactions.
- 2- Choline-Glycine cycle.
- 3- Convert serine to cysteine.
- 4- Convert phenylalanine to fumaric acid.

III- Enumerate the rate-limiting enzyme(s) of the following:

- 1- Gluconeogenesis.
- 2- Cholesterol synthesis.
- 3- Glycogenolysis.
- 4- Lipolysis.

IV-In table, account on three differences between: (3 marks each)

- 1- Glucokinase & Hexokinase (site, substrate, and effect of insulin).
- 2- Lipoprotein lipase & Hormone-sensitive lipase (site, substrate, and effect of insulin).

GOOD LUCK

أجب عن جميع الأسئلة التالية

(٢٠ درجة)

السؤال الأول:

- ضع علامة (✓) أو (X) أمام كل عبارة من العبارات التالية:
- (ضع إجابتك في شكل جدول يوضح رقم العبارة والعلامة التي توضح إجابتك امام كل منها)
- (١) لا يختلف دور الصيدلى فى الصيدلية عنه فى صيدلية المستشفى
 - (٢) صيدلية الإنترنت هى نمط من انماط صيدليات المجتمع.
 - (٣) لا يمكن تطبيق العملية الإدارية فى كل المنظمات لأن لكل منظمة طبيعتها الخاصة.
 - (٤) تعنى المهارات الإنسانية للمدير القدرة على رؤية المنظمة ككل.
 - (٥) يمكن أن تأخذ الصيدلية شكل شركات المحاصة.
 - (٦) تأخذ علاقات التبادل بين المرضى وشركات الدواء شكلا تفاعليا معقدا.
 - (٧) التسويق الدوائى هو مجرد ترويج للأدوية واقناع المستفيدين (طالبي الدواء) بها.
 - (٨) لا تختلف العوامل المؤثرة فى اختيار موقع الصيدلية المجتمع عنها فى حالة صيدلية المستشفى.
 - (٩) ليس هناك أهمية لتوطيد العلاقة مع الموردين فشركات توريد الأدوية تورد نفس الشىء بمسميات تجارية مختلفة.
 - (١٠) يعتبر الطلب على الأدوية طلبا مستقلا.

(٢٠ درجة)

السؤال الثانى:

- (أ) من المتوقع أن ترتفع مبيعات صيدليات د/ مى كساب من الأدوية ومستحضرات التجميل فى العام القادم لتصبح ١٠ مليون جنيه بدلا من ٨ مليون كما كانت فى العام الحالى وتوضح البيانات التالية ميزانية صيدليات د/ علاء شحاته فى ٢٠١٠/١٢/٣١: (المبالغ بالآلف جنيه)

الأصول		الخصوم وحق الملكية	
أصول متداولة	٥٠٠	خصوم متداولة	٢٠٠
أصول ثابتة	١٥٠٠	خصوم طويلة الأجل	٩٠٠
أصول أخرى	-	حق الملكية	٩٠٠
اجمالى	٢٠٠٠	اجمالى	٢٠٠٠

ومن المتوقع أن تزداد قيم الأصول المتداولة والثابتة والخصوم المتداولة فقط والمطلوب: حساب احتياجات صيدليات د/ مى كساب من التمويل للعام القادم؟

- (ب) استخرجت البيانات التالية من سجلات إحدى الصيدليات بالمستشفى الجامعى:

- استهلاك المضاد الحيوي (هاى كونسيل) بالكرتونة خلال السنوات الخمس الماضية على التوالى:
٥٠٠، ٤٠٠، ٦٠٠، ٤٥٠، ٥٥٠، ٥٠٠.
- سعر الكرتونة بالجنيه خلال السنوات الخمس على التوالى: ٩٠، ٩٥، ١٠٠، ١٠٥، ١١٠.
- تكلفة الشراء فى كل مرة ٥ جنيهات وتكلفة التخزين ١٠% من متوسط قيمة المخزون
- والمطلوب: حساب الكمية الاقتصادية للشراء وعدد مرات الشراء المثللى لهذه الصيدلية من هذا المضاد الحيوى.

السؤال الثالث:

(١٠ درجات)

اختر الإجابة الصحيحة لكل عبارة مما يلى:

(ضع إجابتك فى شكل جدول يوضح رقم العبارة ورقم الاجابة التى اخترتها أمام كل منها)

- ١- أى من العوامل التالية لا يعد عاملاً مؤثراً فى اختيار موقع الصيدلية بالمستشفى.
 - أ- حجم المستشفى ومساحتها
 - ب- عدد الأقسام الداخلية.
 - ج- المنافسة بين المستشفيات
 - د- عدد العيادات الخارجية.
- ٢- تشمل عناصر المزيج التسويقى فى الصيدلية كل العناصر التالية ما عدا:
 - أ- المنتج (الدواء)
 - ب- السعر والمكان (التوزيع)
 - ج- التوزيع
 - د- خصائص المستهلكين.
- ٣- تتكون العملية الادارية من كل الوظائف التالية ما عدا:
 - أ- التخطيط والتنظيم.
 - ب- الرقابة.
 - ج- التسويق والبيع.
 - د- التوجيه.
- ٤- يحتاج مدير الصيدلية الى المهارات التالية ما عدا:
 - أ- المهارة الفنية.
 - ب- المهارة الإدراكية.
 - ج- المهارة الإنسانية.
 - د- الذكاء الاجتماعى.
- ٥- تشمل وظائف الإدارة الوظائف التالية ما عدا:
 - أ- التخطيط والتنظيم
 - ب- التوجيه
 - ج- الانتاج والتسويق
 - د- الرقابة

السؤال الرابع:

(٤٠ درجة)

اكتب فى حدود صفحة من كراسة الإجابة عن كل واحد من الموضوعات التالية:

- (١) صفات المورد المناسب للأدوية.
 - (٢) جهود الصيدلى لتحسين علاقاته مع الموردين (شركات الأدوية).
 - (٣) الاحتياجات المالية للصيدلية وكيفية الحصول عليها.
 - (٤) العوامل المؤثرة فى المفاضلة بين شراء الأدوية وتركيبها.
- مع خالص التمنيات بالتوفيق،،،،

Pharmaceutical dosage forms 2 For Clinical Pharmacy 5th semesterAll questions should be answered: (50 marks)**Part I: Prof. Dr. Fawezia Sayed Ahmed Habib (25 marks)**1- Mention **three** advantages of suppositories over oral dosage forms (3 marks)

a-

b-

c-

2- Among the physico-chemical properties of the base: (3 marks)

a- its ability to or

b- its ability to

c- its or characters.

3- The main disadvantage of theobroma oil as suppository base is: (4 marks)

.....

While, the advantages of semi-synthetic glycerides are:

a-

b-

c-

4- The presence of air bubbles while making suppository is because of:

a-

b-

c-

5- Mention **three** properties of antimicrobial agents used in ophthalmic preparations:

(3 marks)

a-

b-

c-

6- Why the pH of ophthalmic preparation should be adjusted and buffered? (3 marks)

a-

b-

c-

7- The disadvantages of semisolid (oleaginous) ointments are: (2 marks)

a-

b-

8- Among the care of contact lenses, the cleaning solutions are used, what is. its composition and action? (4 marks)

1-cleaners

Composition:,

Action:

2-cleaners

Composition:

Action:

Part II (Prof. Dr. Ehsan Hafez)

Answer the following questions: (25 marks)

I- By means of a diagram illustrate the following: (6 marks)

a- Pathways of drug transport through the skin.

b- Compartment vial; give an example.

c- Effect of LV. injection of 0.4% NaCl on RBCs.

II- Complete the following: (6 marks)

a- Factors affecting drug transport through the skin:

- | | |
|----|----|
| 1- | 2- |
| 3- | 4- |

b- Essential requirements for I. Th. injection:

- | | |
|----|----|
| 1- | 2- |
| 3- | 4- |

c- Preservatives are prohibited for the following injections:

- | | |
|----|----|
| 1- | 2- |
| 3- | 4- |

III- Suggest the suitable ointment base for each of the following: (5 marks)

- 1- Moist skin lesions. ()
- 2- Dry skin lesions.
- 3- Occlusion of gentamycin sulfate. ()
- 4- Dental protectives, mouth irritation. ()
- 5- Eye ointment. ()

IV- Give the scientific term for each of the following statement: (8 marks)

Statement	Scientific term
1- An enzyme facilitates S.C. infusion of LVP.	
2- It is the maximum amount of H ₂ O (g) that 100 g of ointment base can hold.	
3- The main protein in the St. comium affect drug transport through the skin.	
4- Agents tend to remove or soften homy skin.	
5- It is the S.C. infusion of LVP	
6- Essential test for parentral solutions based on fever response.	
7 - Agents tend to relieve itching.	
8- Semi-solid containing high % of insoluble solids.	

Clinical Pharmacy
Clinical Microbiology Examination

I-Explain how can you deal with the following cases to reach diagnosis and to recommend treatment and/or control:- (20)

- 1- A suspected case of pneumonic anthrax.
- 2- A suspected case of cholera in non-endemic area (first case).
- 3- A suspected case of hepatitis B.
- 4- A suspected case of Taenia.
- 5- A suspected case of pulmonary Tuberculosis

II- IV-Give reasons why? (15)

- a-Chlamydia belongs to bacteria not to viruses.
- b-Only lysogenized strains of C.diphtheria are pathogenic.
- c-Blood culture is the most reliable test for diagnosis of puerperal sepsis.
- d-Multidrug therapy is recommended in treatment of tuberculosis.
- e-Sabin vaccine is widely used more than salk vaccine.

III-Write short account on each of the following:(15)

- 1-Serological test used in diagnosis of syphilis.
- 2- Investigation of outbreak of nosocomial infection.
- 3- Glandular fever.
- 4- Sub-acute bacterial endocarditis.
- 5- DPT vaccine.

Good Luck

Final Written Examination in
Pathophysiology

Clinical Pharmacy Students
Semester (6)

I- Each of the following questions contains four suggested answers, choose the best or correct answer (5 marks):

1- All of the followings cellular elements of the innate immune system are true except:

- a- Neutrophils
- b- Red blood cells
- c- Natural killer cells
- d- Macrophages

2- All the following mechanisms of action of antigen-antibody complex are correct except:

- a- Direct effect by stimulating secreting cytokines
- b- Opsonization
- c- Complement activation
- d- Vasodilatation

3- Regarding the inflammatory response:

- a- Tissue swelling is the first stage of the inflammatory response.
- b- Mast cells secrete chemotactic agents that attract lymphocytes.
- c- Macrophages secrete vasoconstrictor materials during the inflammatory response.
- d- The inflammatory response can be triggered by antibody

4- Phagocytosis

- a- is restricted to neutrophils and macrophages
- b- is important in viral infections
- c- is a process that does not involve energy
- d- results in division of the cell.

Continue →

5- Opsonins include

- a-perforin
- b-magainins
- c-IFN γ
- d-C3b

6- Concerning the local signs of inflammation which one of the following is not correct?

- a-Redness
- b-Hotness
- c-Allergy
- d-Painfull

7- Moderate hypertension with diastolic pressure in the range of:

- a-90 - 95 mmHg
- b-95 - 100 mmHg
- c-100 - 114 mmHg
- d-exceeds 114 mmHg

8- All of the followings delayed compensatory mechanisms for restoring the blood volume are true except:

- a- Phagocytosis
- b-Arteriolar vasoconstriction
- c- Stimulation of rennin-angiotensin-aldosterone system
- d-Formation of antidiuretic hormone

9- All of the followings types of distributive shock are true except:

- a- Septic shock
- b-Neurogenic shock
- c- Cardiogenic shock
- d-Hypovolaemic shock

10- Concerning the signs and symptoms of right-sided (congestive) heart failure which one of the following is not correct?

- a- Congested liver and spleen
- b-Oedema of the limbs
- c-Ascites
- d-Anemia

Continue →

II- Answer the followings using true or false (3 marks):

- 1- IgG transported from mother to baby directly across the placenta, so provide the fetus with ready-made antibodies to protect it in utero.
a- True b- False
- 2- **Memory cells** quickly proliferate in response to an antigen that first stimulated their production.
a- True b- False
- 3- **Polycythemia** is characterized by an excess of circulating red blood cells count.
a- True b- False
- 4- **Thrombocytopenia** represents an increase in the number of circulating platelets
a- True b- False
- 5- Blood pressure is normal when it's at or over 160/100 mm Hg
a- True b- False
- 6- Is left chest pain radiating to the back or arm the only sign of a heart attack?
a- True b- False

III- Complete the following (5 marks):

- 1- ----- is the immunity produced by exposure to an antigen, such as a vaccine or the administration of antibody.
- 2- In ----- the number of white blood cells is very few.
- 3- ----- is characterized by an arterial blood pressure which is persistently higher than normal
- 4- ----- is the death of heart muscle from the sudden blockage of a coronary artery by a blood clot.
- 5- ----- is observable swelling due to the accumulation of interstitial fluid in abnormally large amounts.

Continue

IV- Enumerate the following (10 marks):

1- Components of acquired (adaptive) immune system are:

a- -----

b- -----

2- Systemic manifestation of inflammation include

a- -----

b- -----

3- Clinical manifestations of hypertension are:

b- -----

c- -----

4- Causes of hemorrhagic shock include:

a- -----

b- -----

5- Types of edema are:

a- -----

b- -----

V- Match the cell type with its function (2.5 marks):

1-Neutrophils ()

2-Natural killer T cells ()

3-Helper T -cells ()

4-Plasma cells ()

5 - Macrophages ()

a- form the antibodies

b-predominate in chronic inflammation

c- predominate in acute inflammation

d-secrete inflammatory cytokines

e- secrete perforin that cause lysis of the virus-infected cells

VI- Case study (12 marks):

1- An 8-year-old-girl was prescribed iron supplement by her general practitioner as she was thought to be taking a diet deficient in iron. Lack of iron in the diet often causes:

a- Erythrema

b- Hypochromic anemia

continue →

- c- Pernicious anemia
- d- Aplastic anemia

2- Vitamin B₁₂ is an important factor necessary for red blood cells formation. Which of the following abnormalities is most likely to be reported due to vitamin B₁₂ deficiency?

- a- Hypochromic microcytic anemia
- b- Sickle cell anemia
- c- Hemorrhagic anemia
- d- Megaloblastic anemia

3- A 25-year-old woman complains of **excessive sweating, irritability, and heat intolerance**. Physical examination reveals **enlargement of the thyroid gland, warm skin, tachycardia, and exophthalmos**. Laboratory findings include **elevated thyroid hormones**. What preliminary diagnosis would be most compatible with the above clinical presentation?

- a- Cretinism
- b- Myxedema
- c- Colloid endemic goiter
- d- Grave's disease

4- A 54-year-old male presents with a 3-months history of **carpopedal spasm** and **tingling** and **pin-and-needles sensations** in the fingers. The physician suspect's **increased neuromuscular excitability** and **low serum Ca ++ level**. Which of the following preliminary diagnosis would be most compatible with the above clinical presentation?

- a- Grave's disease
- b- Manifest tetany
- c- Latent tetany
- d- Cretinism

انتهت الأسئلة

GOOD LUCK

Prof. Dr. Emtethal M. Mostafa

امتحان الشفهي بقسم القسيولوجي عقب انتهاء الامتحان التحريري

Assiut University

Date: 23 june, 2011

Clinical Pharmacy Program, Level 3 (Semester 6)
Pathophysiology Final Examination

A. Select the SINGLE BEST answer:

1. Degeneration is:

- a) reversible cellular change
- b) irreversible cellular change
- c) both
- d) neither

2. Which is NOT a manifestation of nasal lesion:

- a- rhinorrhea
- b- diarrhea
- c- sneezing
- d- epistaxis

3. An enlarged liver from a 35-year-old female has a yellow, greasy cut surface. This appearance most likely resulted from:

- a) Galactosemia
- b) Iron accumulation
- c) Hypoxia
- d) Fatty change
- e) Mycobacterium tuberculosis infection

4. Lobar pneumonia is an acute inflammation, which type?:

- a- suppurative
- b- serous
- c- fibrinous
- d- catarrhal

5. For a tissue to be necrotic, it must not only be dead but also:

- a) be pale to the naked eye.
- b) be sterile
- c) from part of a living body
- d) have undergone autolysis
- e) involve part of a solid organ

6. Liquefaction associated with necrosis occur in infarction of

- a) Heart
- b) Kidney
- c) Brain
- d) Liver
- e) Spleen

7. The earliest cellular change following mitochondrial damage is:

- a) cloudy swelling
- b) coagulative necrosis
- c) fatty degeneration
- d) neoplastic transformation

8. Rhinitis is a type of acute inflammation:

- a- membranous
- b- suppurative
- c- catarrhal
- d- fibrinous

9. Necrosis of the infarct is coagulative in all following organs except:

- a) Heart
- b) Kidney
- c) Lung
- d) Brain
- e) Spleen

10. Apoptosis can occur in:

- a) normal cell turnover
- b) liver cells in viral hepatitis
- c) both
- d) none of the above

11. Lung abscess may follow:

- a- lobar pneumonia
- c- tonsillectomy
- e- none of the above

- b- bronchopneumonia
- d- all of the above

12. Haemothorax is usually caused by:

- a- tumours of the lung
- c- pulmonary T.B
- e- none of the above
- b- tumours of the pleura
- d- all of the above

13. The commonest cause of epistaxis in children is:

- a- Rhinitis
- c- hypertension
- b- blood diseases
- d- nasal tumours
- e- trauma

14- Which is NOT characteristic of lobar pneumonia?

- a- alveoli filled with an inflammatory exudate
- b- caused by Strept. pneumoniae
- c- rapid resolution after a week

15. Partial bronchial obstruction leads to:

- a- emphysema
- c- chronic bronchitis
- e- bronchial asthma
- b- alveolar collapse
- d- pneumonia

16. Infective granulomas of the lung include:

- a- asbestosis
- c- silicosis
- e- none of the above
- b- T. B
- d- all of the above

17. Empyema may:

- a) Be caused by osteomyelitis of ribs
- c) both
- b) Lead to lung collapse
- e) none all of the above

B. Match each item in column (A) with the most related item in column (B):

(A)	(B)
18. Hydropic degeneration	a) virus
19. Fatty liver	b) mouth
20. Thrush	c) stools
21. Steatorrhea	d) tixemia
22. Lung abscess	a) cyanosis
23. Liver cirrhosis	b) chronic inflammation
24. Emphysema	c) bronchial carcinoma.
25. Hypertrophic rhinitis	d) haematemesis
26. Excessive smoking	e) bronchial obstruction
27. coagulative necrosis	a) brain
28. fat necrosis	b) heart
29. caseation necrosis	c) breast
30. liquefactive necrosis	d) tuberculosis
31. Heavy smoking	a) malignant mesothelioma

- | | |
|--------------------------------------|-----------------------------------|
| 32. Heavy dust inhalation | b) Lung abscess |
| 33. Asbestosis | c) pulmonary fibrosis |
| 34. Inhalation of infected material | d) bronchogenic carcinoma |
| 35. Degeneration | a) programmed cell death |
| 36. Necrosis | b) vulva |
| 37. Apoptosis | c) unprogrammed cell death |
| 38. Leukoplakia | d) reversible morphologic changes |
| 39. Air in the pleural cavities | a) hydrothorax |
| 40. Lymph in the pleural cavities | b) chylothorax |
| 41. Serous fluid in pleural cavities | c) pneumothorax |
| 42. Pus in pleural cavities | d) empyema |
| 43. Peristalsis | a) pulmonary hypertension |
| 44. Emphysema | b) tumor-like lesion |
| 45. Singer's nodule | c) crypt abscess |
| 46. Bronchial tumour | d) compression lung collapse |
| 47. Tonsillitis | e) intestine |

C. Indicate whether each of the following statement is true (T) or false (F):

48. Cloudy swelling is a mild type of degeneration
 49. In hydropic degeneration the cells show marked shrinkage.
 50. Necrosis can be preceded by degeneration.
 51. Nuclear changes are diagnostic of necrosis.
 52. Bronchial carcinoma is common in females
 53. Secondary tumours of the lung are common than primary tumours.
 54. Chronic atrophic rhinitis is characterised by anosmia and offensive odour.
 55. Lobar pneumonia usually heals by resolution.
 56. Lobar pneumonia is usually bilateral and patchy in distribution.
 57. A pharyngeal infection with B-haemolytic streptococci is the cause of diphtheria.
 58. Bronchiectasis and cerebral abscess are well-recognized association
 59. Hemoptysis is bleeding from hemorrhoids
 60. Achalasia is neuromuscular incoordination at the pyloric sphincter of the stomach
-

The end of Questions

GOOD LUCK
Prof. Saad Atta

(أ) المشروع الفردي
(ج) شركة المساهمة
(ب) شركة التضامن
(د) شركة المحاصة

٤- تمارس العملية الادارية فى المستويات الادارية التالية:
(أ) الإدارة العليا فقط
(ب) الإدارة الإشرافية فقط
(ج) الإدارة العليا والوسطى فقط
(د) فى جميع المستويات الإدارية

٥- تعتبر العناصر التالية من ضمن عناصر المزيج التسويقى ما عدا:
(أ) تخطيط المنتجات
(ب) اختيار موقع الصيدلة
(ج) تسعير المنتجات
(د) الإعلان والترويج

السؤال الثانى (٣٠ درجة):

اكتب مذكرات مختصرة (فى حدود صفحة) عن:

- (١) المهارات التى يجب أن يتحلى بها مدير الصيدلية.
- (٢) المزيج التسويقى وأركانه فى العمل الصيدلى.
- (٣) العوامل الأولية فى اختيار موقع الصيدلة.
- (٤) أهداف إدارة المواد فى الصيدلية.
- (٥) الإحتياجات المالية للصيدلية ومصادر الحصول عليها.

السؤال الثالث (٣٠ درجة):

(أ) من المتوقع أن ترتفع مبيعات صيدليات الأمل من الأدوية ومستحضرات التخميل فى العام القادم لتصبح ١٠ مليون جنيه بدلا من ٨ مليون كما كانت فى العام الحالى، وتبلغ أصول هذه الصيدليات حاليا ٦ مليون جنيه، وأن بنود الخصوم المتوقع أن تحدث بها تغيرات تبلغ ٢ مليون جنيه، وتحقق هذه السلسلة من الصيدليات ٢٠% أرباحا سنويا يوزع منها على الملاك ٥٠% ويتم الاحتفاظ بالباقى للتوسع فى أعمال السلسلة، وأنه لن يحدث تغير بالنسبة لقسط الإهلاك فى العام القادم.
المطلوب: حساب احتياجات صيدليات الأمل من التمويل للعاد القادم؟

- (ب) أعطيت اليك البيانات التالية عن استهلاك أحد الأصناف من الأدوية:
- الإحتياجات السنوية من الصنف ٨٠٠ وحدة
 - تكلفة أمر الشراء للطلبية الواحدة ١٠ جنيهات
 - سعر الوحدة (العبوة) ٥ جنيهات
 - تكلفة الاحتفاظ بالمخزون ٢٠%

المطلوب: تحديد الكمية الاقتصادية للطلب وعدد مرات الشراء لهذا الصنف؟

.....

مع أطيب الأمنيات بالتوفيق والنجاح
د. نادية أمين
د. أحمد السباعى

Pharmaceutical dosage forms 2
Clinical Pharmacy 5th semester

All questions should be answered: (50 marks)

I- (25 marks)

1- Mention forms of parenteral products (2 marks)

- | | |
|----------|----------|
| a- | b- |
| c- | d- |

2- Mention the general indications for parenteral administration of drugs.

(5 marks)

- | | |
|----------|----------|
| a- | b- |
| c- | d- |

3- Mention three limitations for parenteral route (3 marks)

- | | |
|----------|----------|
| a- | b- |
| c- | d- |

4- Enumerate sources of metal contamination of the final parenteral product

(2 marks)

- | | |
|----------|----------|
| a- | b- |
| c- | d- |

5- Answer the following: (3 marks)

A- Substances that can be sterilized by steam sterilization:

i- ii-

B- Materials are not sterilized by steam:

i- ii-

C- Materials that can be sterilized by dry heat:

i- ii-

6- Preparation of solution and suspensions for ophthalmic use requires special considerations: (2 marks)

a- b-
c- d-
e- f-

7- Mention three properties of antimicrobial agents used in ophthalmic preparations: (3 marks)

a-
b-
c-

8- Disadvantage of ophthalmic ointments are: (2 marks)

a-
b-

9- The routine care program of soft contact lenses includes: (3 marks)

a-
.....
b-
.....
c-
.....

II- (25 marks)

A- Indicate whether each of the following statement is true (✓) or false (X):

(10 marks)

1. The absorption of a drug would be enhanced by change in pH of rectal. mucosa to one that would increase the proportion of unionized drug.
2. Potent drugs are suitable candidates for transdermal delivery.
3. Dimethicone, a water absorption silicone ointment base.
4. Polyethylene base compatible with salicylic acid.
5. Penicillin G is stable in polyethylene glycol base.
6. Chloralhydrate and volatile oil decrease the melting point of fatty suppository base.
7. Antioxidants are not included on formulating cocoa butter suppositories.
8. Incorporation of depolymerizing enzymes used to accelerate penetration of some active ingredients.
9. Polyethylene glycols ointments are classified as fat soluble base. 10. Potent drugs are suitable candidate for transdermal delivery.

Q No.	1	2	3	4	5	6	7	8	9	10
Answer										

B- The systemic delivery drugs applied by transdermal route has the following objectives:

(5 marks)

- 1.....
.....
- 2.....
.....
- 3.....
.....
- 4.....
.....
- 5.....
.....

C- Mention additives that can help in suppository manufacture to: (5 marks)

1. Improve incorporation of powdered actives .

.....

2. Improve hydrophilicity

.....

3. Alter melting temperature

.....

4. Change appearance

.....

5. Protect against degradation.

.....

D- Write the scientific term for each of the following: (5 marks)

1. Agents tend to increase the thickness of the horny layer.

(.....)

2. Agents that used to prevent skin drying.

(.....)

3. Sedimentation of suspended drug on the tip of suppository.

(.....)

4. Agents remove oozing and vesicular excretion by various actions.

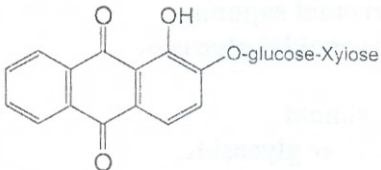
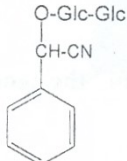
(.....)

5- The number of milligrams of KOH required to neutralize the free acids and

saponify the esters contained in one gram of a fat. (.....)

Good Luck

بسم الله الرحمن الرحيم

No.	Class/ Name/ Structure	<u>Miscellaneous</u>
1	Class: Simple phenolic glycoside Name: Salicin <u>Structure:</u>	<u>One method for quantitative estimation:</u>
2	Class: Thioglycoside Name: Sinigrin Structure: $\text{CH}_2=\text{CH}-\text{CH}_2-\text{C} \begin{array}{l} \nearrow \text{S-C}_6\text{H}_{11}\text{O}_5 \\ \searrow \text{NOSO}_3\text{K} \end{array}$	<u>Preparation</u>
3	Class: Anthraquinine glycoside <u>Name:</u> ----- Structure: 	<u>Origin</u>
4	Class: Coumarin Name: Bishydroxycoumarin <u>Structure:</u>	Uses: Anticoagulant
5	Class: Flavone glycoside Name: Diosmin Structure: 	<u>Hydrolysis:</u>
6	Class: Cyanogenic glycoside Name: Amygdalin <u>Structure:</u>	<u>Chemical test</u>

Q-I-C:

(4 marks)

A	B
<input type="checkbox"/> Sinigrin <input type="checkbox"/> Silymarin <input type="checkbox"/> Amygdalin <input type="checkbox"/> Sennoside A <input type="checkbox"/> Naringenin dihydrochalcone <input type="checkbox"/> Arbutin <input type="checkbox"/> Salicin	[a] C- glycoside [b] Dianthrone glycoside [c] Sweeting agent [d] Counter irritant [e] Antihepatotoxic [f] Asprin like action [g]Anticancer [h] Natural food colourant [i] Urinary tract antiseptic

Question II

Q-II-A: Choose the best answer:**(5 marks)**

Question number	1	2	3	4	5	6	7	8	9	10
Correct answer										

1-The major alkaloid in *Ipeca* root is

- a)-Emetine
b)-Cephaline
c)-Psychotrine
d)-None of them

2- The addition of 5% aqueous KOH is used for separation of

- a)-Cephaline and Psychotrine. b)-Cephaline and emetine.
c) -Both of them. d)- None of them

3-Curare alkaloids is an

- a)-Isoquinoline alkaloids. b)-Imidazole alkaloids.
c)-Indole alkaloids. d)-Quinoline alkaloids.

4-Morphine is soluble in

- a)-Chloroform b)-Caustic alkali
c)-Ether d)-All of them

5- Vincristine is used for treatment of

- a)-Leukemia in children b)-Ovarian cancer
c)-Breast cancer. d)-All of them

6- The main uses of reserpine is:

- a)-Hypotensive b)-Antidiabetic
c)-Anticancer d)-All of the above

7-Which of the following is a solid tobacco alkaloid

- a)-Nicotine b)-Anabasine
c)- Nicotine d)- Nicotelline

8- Which of the following is true for the main uses of arecoline

- a)-Hypotensive b)-Antidiabetic
c)- taenifuge d)- All of them

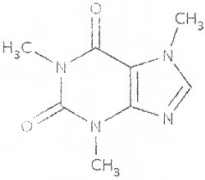
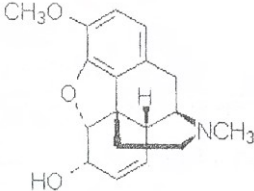
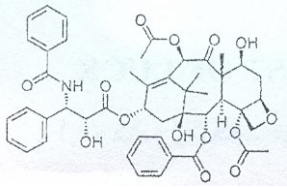
9- Which of the following is a pyridone alkaloid

- a)-Ricinine b)-Nicotine
c)-Codeine d)-Ergometrine

10- The racemic mixture of scopolamine is

- a)-Hyoscyne b)- belladonnille
c)-Atropine d)- None of them

Q-II-B: Complete the following tables:**(10 marks)**

Class	Structure and Name	Uses	Miscellaneous
1-	<p>Name: Atropine</p>		Effect of caustic alkali
2- Xanthine alkaloid	 <p>Name:</p>		Give positive Mueroxide test
3- Pyridine	<p>Name: Trigonelline</p>		Botanical origin: Foeugreek
4- Phenanthrene alkaloid	 <p>Name:</p>		Give yellow colour with HNO ₃ and no colour with FeCl ₃
5-	<p>Name: Lobeline</p>		Botanical origin:
6-	 <p>Name:</p>		Botanical origin: <i>Taxus species</i>

I-C-How can you isolate the following mixtures (5 marks)

1- Pelletierine from isopelletierine

2- Lobeline from other lobelia alkaloids

3- Hyoscyamine from atropine

4- Quinine from quinidine

5- Curine from d-tubocurarine

I-D: Complete the following:

(5 Marks)

- 1----- is an example of phenyl ethylamine opium alkaloid.
- 2----- is a glycol-alkaloid, and it is used for -----.
- 3----- is an alkaloid used to relieves the pain in acute attack of gout.
- 4-Opium alkaloids are usually found as salts of -----.
- 5- Vincamine is used as -----
- 6- -----is a liquid volatile alkaloid
- 7 -True alkaloids are derived from -----.
- 8----- is an alkaloidal salt soluble in CHCl_3 .
- 9-Atropine, hyoscyne and hyoscyamine can be differentiated by using -----
----- reagent.

BEST OF LUCK

أ.د. / مقبول أحمد مقبول

أ.د. / زيدان زيد ابراهيم

Assiut University

Date: 20/1/2012

Clinical Pharmacy
Clinical Microbiology Examination

1-Explain how can you deal with the following cases to reach diagnosis and to recommend treatment and/or control: (25)

- 1-A suspected case of Malta fever.
- 2-A suspected case of gas gangrene.
- 3-A suspected case of pulmonary tuberculosis.
- 4-A suspected case of cholera in non-endemic area (1st case).
- 5-A suspected case of Taenia

IV- Compare and contrast the followings: (10)

- 1-Sabin and salk vaccine.
- 2-Street and fixed rabies virus.
- 3-Pneumococci and strept-viridans.
- 4- Typical and atypical mycobacteria.
- 5-Hepatitis A and Hepatitis B.

III-Write short account on: (15)

- a-- Organisms most common in nosocomial infections, their sources and mode of transmission.
- b-Serological tests used in diagnosis of syphilis.
- c- Bacillus anthracis as a biological weapon.
- d-post-streptococcal complications.
- e- Bacterial food poisoning .

.....
Good Luck

Answer the following questions, write the formulae whenever possible

I- Write with formulae the following: (5 marks each)

- 1- Conversion of glucose into serine.
- 2- Conversion of CO₂ into fumaric acid.
- 3- Synthesis of succinyl-CoA from propionic acid.
- 4- Synthesis of milk sugar.

II- Illustrate the following: (5 marks each)

- 1- Oxidative deamination reactions.
- 2- HMG CoA metabolism.
- 3- Mitochondrial system for fatty acid synthesis.
- 4- Regulation of hormone sensitive lipase.

III- Briefly account on:

- 1- Three differences between liver and muscle glycogen
(source, fate, and effect of insulin). (3 marks)
- 2- Three importances of uronic acid pathway. (3 marks)
- 3- Precursors of sphingomyelin and lecithin. (4 marks)

GOOD LUCK

End of Term Exam In Clinical Pharmacy

Date: 26/12/2011

Time allowed 2hours

Answer the following questions:

A-Select the best single answer: ½ mark each

1-Inflammation is :

- a-local vascular, lymphatic and cellular reaction.
- b-occurs in living organism.
- c-protective mechanism against an irritant.
- d-all of the above

2-Chronic inflammation is:

- a-caused by irritant of short duration.
- b-tissue response is rapid.
- c-inflammation lasts for hours.
- d-characterised by presence of macrophages and plasma cells.

3-Inflammatory fluid exudate:

- a-it dilutes toxins.
- b-brings antibodies from blood.
- c-supplies nutrient to the cells.
- d-all of the above.

4-Phagocytosis means:

a-ingestion of bacteria.

b-Polymorphs and macrophages are examples of phagocytic cells.

c-both of them.

5-Factors affecting repair:

a-types of damaged cells.

b-presence or absence of infection.

c-presence of foreign bodies.

d-all of the above.

6- Exotoxins are all except:

a-produced by the gram positive organisms.

b-neutralised by specific antibodies.

c-may act on specific organs or tissues.

d-released on death of organisms.

7 -Systemic pyemia:

a-septic emboli circulate in the systemic venous blood.

b-septic emboli circulate in portal venous blood blood.

c-arrested in the liver mainly.

d-none of the above.

8-Primary T.B. affects:

a-kidneys. b- brain

c-bones. d- lung mainly

9- Tuberculin test:

a- subcutaneous injection of PPD.

b-forms wheal which is read after 72 hours.

c-both of the above.

10-Primary pulmonary complex (triad):

a-Ghon's focus. b-TB lymphangitis.

c- TB lymphadenitis d-all of the above.

11-In neoplasia differentiation means.

a-the tumor cells resemble the parent cells.

b-it is a feature of malignant tumor.

c-both of the above. d-none of the above.

12-Behaviour of malignant tumor includes:

a-rapid rate of growth. b-loss of capsulation.

c-frequent mitotic figures. d-pleomorphism.

e-all of the above.

13-Anemia in malignant tumors is due to:

a-metastasis in bone marrow. b-ulceration and heamorrhage.

c-malnutrition. D-all of the above.

14-Malignant cachexia is due to:

a-over feeding. b-good nutrition.

c-toxic effect of necrotic tumor cells. d-none of the above.

15-neoplasia is defined as:

a-abnormal proliferation of cells.

b-irreversible growth.

c-formation of mass as a result of this proliferation.

16- abnormal uterine bleeding includes:

a- oligom enorrhea. b-normal menetsrual cycle.

c-none of the above. d-both of the above.

17-Phases of menstrual cycle:

- a-proliferative endometrium (preovulatory).
- b-proliferative endometrium under effect of estrogen.
- c- secretory phase is (postovulatory).
- d-all of the above.

18-Physiological amenorrhea is due to:

- a-before puberty.
- B-with pregnancy.
- c-lactation in 60%
- d-after menopause
- e-all of the above.

19-The most common cause of meningitis is:

- a-pneumococci
- b-influenza bacilli
- c- meningococci
- d-streptococci

20-Not a symptom of an increase in intracranial tension:

- a-headache
- b-blurred vision.
- c-vomiting
- d-hypertension

21-Benign prostatic hyperplasia affects:

- a-lateral lobes
- b-median lobe
- c-both
- d-neither

22-Carcinoma of the prostate affects:

- a-median lobe
- b-posterior lobe
- c-both
- d-neither

23-Incubation period of hepatitis B virus is:

- a-2-6 days
- b-2-6weeks
- c-2-6 months
- d-2-6 years

24-In acute viral hepatitis the urine turns darker during:

a-incubation period b-preicteric phase
c-icteric phase d-convalescence

25- All of the following are complications of liver cirrhosis except:

a-portal hypertension b-ascitis
c-cancer colon d-hypersplenism

26-Pathogenesis of duodenal peptic ulcer include:

a-hereditary predisposition b-hyperacidity
c-both of the above d-neither of the above

27-Malignancy may be caused by:

a-urinary bilharziasis b-intestinal bilharziasis
c-both d-neither

28-Pulmonary embolism may cause:

a-sudden death b-lung infarction
c-both d-neither

29-Heamorrhagic infarction occurs in:

a-lung b-kidney
c-spleen d-all of the above

30-Sites of chronic peptic ulcer:

a-lower part of esophagus b-first part of duodenum
c-both d-neither

31-Types of generalized oedema

a-cardiac oedema b-inflammatory oedema
c-both d-neither

-Answer the following by true or false 1 mark each

- 32-Menorrhagia is a prolonged bleeding at the time of menstruation.
- 33-Adenomyosis is the presence of endometrial glands and stroma in the myometrium.
- 34-Fibromyoma is commoner in nullipara unmarried.
- 35-Fibromyoma is essentially due to complications of pregnancy.
- 36-Malignant tumors of the cervix are mainly squamous cell carcinoma.
- 37-Vesicular mole is a benign tumor of chorionic villi.
- 38-In Choriocarcinoma low level of HCG is found.
- 39-Fibromyoma is a malignant tumor of cervix and uterus.
- 40-Hydrocephalus is dilatation of ventricles of the brain due to increased amount of CSF associated with brain atrophy.
- 41-Benign prostatic hyperplasia is a neoplastic enlargement in men.
- 42-Benign prostatic hyperplasia is not associated with increased risk of malignancy.
- 43-Hepatocellular carcinoma is a mesenchymal tumor of liver.
- 44-In micronodular cirrhosis liver nodules measure 1-3 cms.
- 45-Gastric peptic ulcer could be caused by traumatic effects of food on mucosa.
- 46-Adenocarcinoma of the stomach is a complication of chronic peptic ulcer.
- 47-Dysentery is an inflammation of the colon characterized by diarrhea, tenesmus and passage of blood and mucus in stool.
- 48-Amoebic liver abscess is a complication of intestinal amoebiasis.
- 49-Bilharziasis of liver occurs on top of intestinal bilharziasis.
- 50-Pulmonary embolism could be a cause of sudden death.
- 51-Effect of ischemia depends on efficiency of collaterals.
- 52-Macrophages are the main features of granuloma.
- B- Questions carry 4 marks each
-

Question (1) Behaviour of malignant tumors.

- a _____
- b _____
- c _____
- d _____

Question (2) Changes in secretory endometrium

- a _____
- b _____
- c _____
- d _____

Question (3) Causes of amenorrhea.

- a _____
- b _____
- c _____
- d _____

Question (4) Causes of increased intracranial tension.

- a _____
- b _____
- c _____
- d _____

Question (5) Sites of chronic peptic ulcer.

- a _____
- b _____
- c _____
- d _____

Question (6) Complications of intestinal amoebiasis

- a _____
- b _____
- c _____
- d _____

Oral exam immediately after the written

Assiut University
Faculty of Pharmacy

Department of Medicinal Chemistry
Clinical Pharmacy
Level: 6th

Final Exam: Medicinal Chemistry 1 (PC 509)

Summer Semester 2011-2012

Date: 2/6/2012

Time: 2 hours

Total Points: 50

Note:

- The exam booklet contains 10 Pages (without this cover).
- The exam contains two parts each 25 points.
- Do not use pencil or any colored pens.
- Do not write your name or any signs inside the exam booklet.
- Oral exam. After written exam.

Exam. Committee

Prof. Dr. Nawal A. El-Koussi

Dr. Hoda Youssef Hassan

Assiut Uni. Faculty of Pharmacy, Med Chem-1 (PC-509), 6th Level Clin. Pharm, 2nd June 2012, Page 1 of 10

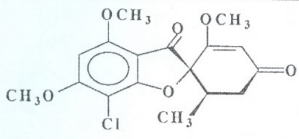
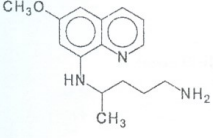
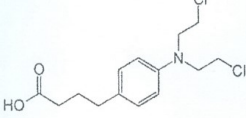
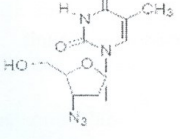
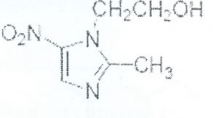
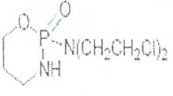
Best wishes

Part 1 (25 Marks)

Question No. 1**(3 marks)**

Mark the correct answer

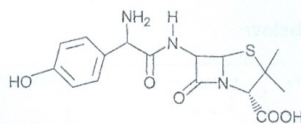
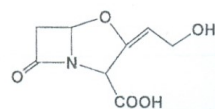
The drug illustrated below

	<p>I) acts on site 3</p> <p>II) causes inhibition of ergosterol biosynthesis</p> <p>III) acts by inhibition protein synthesis</p>
	<p>I) active against BS</p> <p>II) active against TS</p> <p>III) inhibit dihydrofolate reductase enzyme</p>
	<p>I) requires merabolic oxidation for activation.</p> <p>II) cross-links two individual DNA strands.</p> <p>III) act as antimetabolite</p>
	<p>I) Used for treatment of keratoconjunctivities</p> <p>II) act by chain termination of DNA</p> <p>III) basic nucleus is uracil</p>
	<p>I) is used as antifungal</p> <p>II) is used as anti TB</p> <p>III) is used as antiamebics</p>
	<p>I) Enzymatic metabolism is 4-hydroxy derivative</p> <p>II) distance between N and Cl must be 3 carbon</p> <p>III) act as antimetabolite</p>

Question No. 2 (9 marks)

A) Answer the following (7 marks)

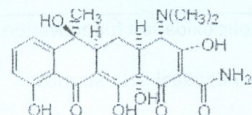
1-The following combination is preferable than single therapy, mention the clinical use and the advantage of this combination than the single one.



Use(s):

Advantage(s):

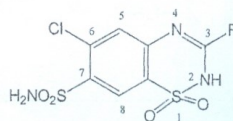
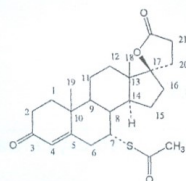
2-Epimerization of dimethylamino group leads to (increase/ decrease activity)



Answer:

- They inhibit ----- by binding to ----- S ribosomal subunit.
- Ring C must not be aromatic (T) or (F) .

3- Metabolism of spironolactone (on structure) and assay of chlorothiazide



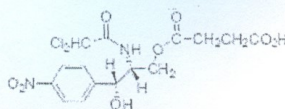
Assay of chlorothiazide:

4- Write the generic name of the illustrated drug, mention route of administration.

Is it a prodrug ?

- Generic name:

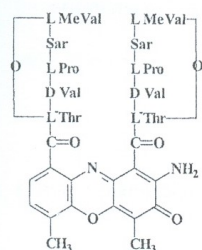
- Route of administration:



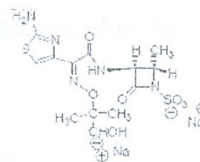
Is it a prodrug?

B) Examine carefully the following structures then answer the questions

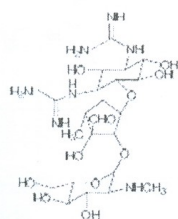
(2 marks)



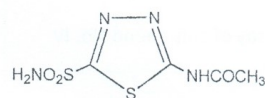
I



II



III

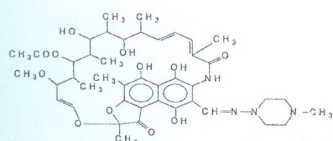


IV

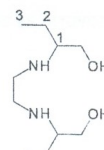
- 1- Which one inhibits cell wall synthesis? Compound No.
- 2- Which one acts as by chelation? Compound No.
- 3- Which one inhibit protein synthesis? Compound No.
- 4- Which one causes hypersensitivity? Compound No.

Question No. 3 (13 marks)

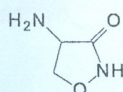
A) These drugs are use as antimycobacterial agents, mention which one is second line? (2 marks)



I



II



III

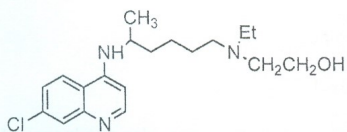


IV

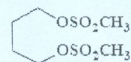
- 1- Compound No. is the second line antimycobacterial agents
- 2- Metabolism of Compound No. I (on structure)
- 3- SAR of compound No. II (Just ONE)
- 4- Mechanism of action of compound No. III
- 5- Assay of compound No. IV

B) Complete the following: (8 marks)

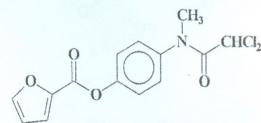
- 1- Role of OH on ethyl group of Hydroxychloroquine is



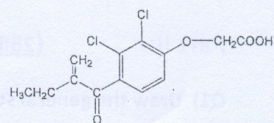
- 2- Role of Leucovorin as adjuvant with methotrexate is
- 3- Vidarabin (ara) is metabolized by deaminase to (ara).
- 4- Busulfan alkylating activity is due to ---



- 5- The drug illustrated opposite is a derivative of -----

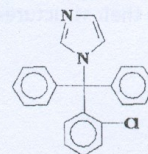


6- Ethacrynic acid conjugate with ----- to give -----



7- Generic name of the drug opposite is -----

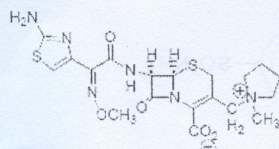
used as -----



C) SAR and chemical nomenclature of carmustine (1 mark)

	SAR : (just ONE)	Chemical nomenclature
--	------------------	-----------------------

D) Role of C=N-OCH₃ and aminothiazole ring in the drug illustrated below
(1 mark)



Role of C=N-OCH₃ is :

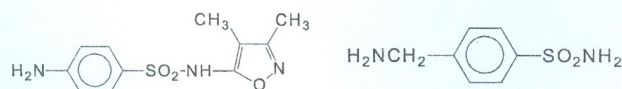
Role of aminothiazole ring (Just one)

E) Assay of cephalosporin drugs (1 mark)

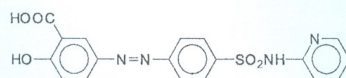
Part II: (25 Marks)

Q1) Draw the general structure of antibacterial sulphonamides
and discuss their structure- activity relationships(SARs) (2 marks)

Q2) Examine the following sulphonamides (I-III). (2.5 marks)



(I) Gen. Name: (II) Gen. Name:



(III) Gen. Name.....

a- Compound (I) can be assayed bywhile ,compound (II) can be assayed by.....

b- Compound (III) is a that is activated in the intestine by:

- 1- Methyltransferase
- 2-N-Acetyltransferase
- 3-Azoreductase
- 4-UDP-Glucuronyl transferase

Q3) 4-(6-Methoxynaphthalen-2-yl) butan-2-one (IV) is the chemical name of:

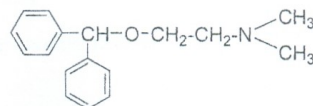
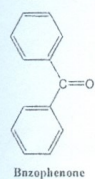
- a- Naproxen b - Propylidone (1 mark)
c- Nabumetone d - Metyrapone

(IV)

Q4) The generic name of structure (V) is (2 marks)

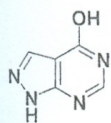
It is chemically named as.....

It can be prepared as follows:



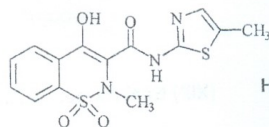
(V)

Q5)- Assign the activity to each of the structures (VI-VIII) given below



(VI) Gen. Name.....

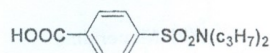
Med.use.....



(VII) Gen. Name.....

Med.use.....

(2.5 marks)



(VIII) Gen. Name.....

Med.use.....

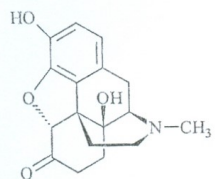
i) Increase excretion of uric acid from the renal tubules (Uricosuric (-----))

ii) Efficiently inhibits hypoxanthine oxidase enzyme (-----)

iii) Selectively inhibits COX2 enzyme (-----)

Q6) The antagonistic opioid Compound (X) can be prepared from the agonist

(IX) as illustrated by the following equation: (2.5 marks)

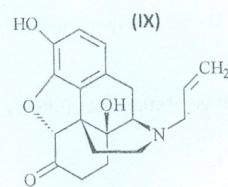


??

Gen. Name

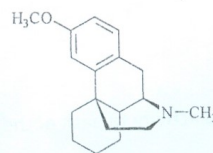
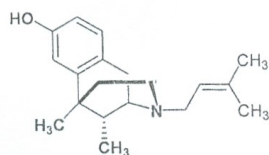
??

?



(X) Gen. Name

Q7) a- Nuclear modifications of morphine lead to the preparation of the following synthetic compounds (XI-XIII): (2 Marks)



(XI) Pentazocin

(XII) Meperidine

(XIII) Gen. Name.....

b- Regarding structure (XI) it is:

- i) Morphinan narcotic analgesic
- ii) Semisynthetic narcotic analgesic
- iii) Phenylpiperidine analgesic
- iv) Non of the above, but

c- The Dextro isomer of (XIII) is medically used as

Q8) a-.Mark the true statements with (✓) and the false statements with (X)

with regard to H₂-antagonists. (1.5Marks)

- i) The presence of imidazole ring structure is essential for activity ()
- ii) Polar terminal-containing groups are essential for activity ()
- iii) A spacer equivalent to 3 carbons chain between the ring and the nitrogen group is essential for activity. ()
- iv) All these drugs inhibit hepatic cytochrome P-450 as a side effect. ()

b- Give an example of these compounds and draw its structure

Structure (XIV)

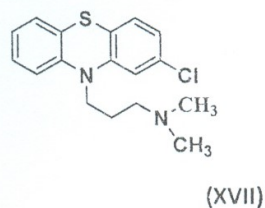
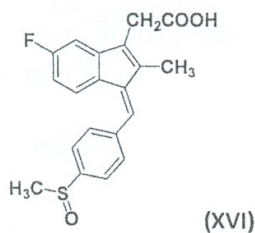
Q9) The generic name of (1.5 Marks)

5-Chloro-N- (2-chloro-4-nitrophenyl)-2-Hydroxybenzamide (XV) is.....

It is medicinally used as.....

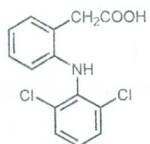
(XV)

Q10) Give the Possible metabolites of ONLY ONE of the following drugs (2 Marks)



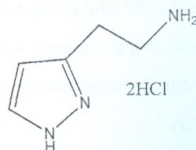
Q11) a) Examine the following drugs and write their generic names and

Medicinal uses? (5.5 Marks)



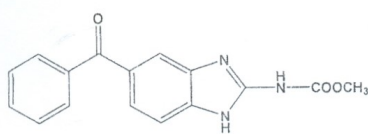
(XXVIII) Gen.name:.....

Med. use :



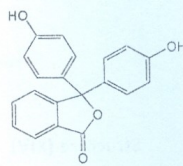
(XIX) Gen. name:.....

Med. use:



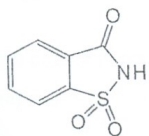
(XX) Gen.name:.....

Med. use :



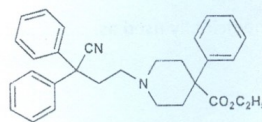
(XXI) Gen.name:.....

Med. use:



(XXII) Gen.name:.....

Med. use :



(XXIII) Gen. name:.....

Med. use:

b) Draw the synthesis scheme for Compound (XXI)?

مع أطيب تمنياتنا بالتوفيق ،،،،،

د/ هدى يوسف حسن

أ.د/ نوال ابوبكر عبدالحليم

Final Examination of Pathophysiology
For Clinical Pharmacy Students

20/6/2012

Time: 2h.

الأسئلة موجودة في خمس صفحات

Select the best single answer: (16 Marks)

1- Hypertrophy is:

- a) associated with increased cell number
- b) rare in the heart
- c) often predispose to malignancy
- d) all of the above
- e) non of the above

2- Metaplasia is:

- a) common in the skin
- b) only seen in epithelial tissues
- c) both
- d) neither

3- Atrophy may be:

- a) Physiological
- b) Ischaemic
- c) Both
- d) Neither

4- Cloudy swelling is most likely fo be seen in:

- a) Cartilage
- b) spleen
- c) liver
- d) skeletal muscles

5- The liver in fatty change is

- a) Small in size and firm b) has sharp border
- c) Red in colour
- d) All of the above e) Non of the above

6- Enzymatic fat necrosis is characteristic of:

- a) fat embolism b) gas gangrene
- c) tuberculous peritonitis d) acute haemorrhagic pancreatitis
- e) none of the above

7- Liquefactive necrosis occurs in:

- a) Suppurative inflammation
- b) Infarctions of the brain and spinal cord
- c) both
- d) neither

8- Dry gangrene is:

- a) often caused by atheroma b) common in old peoples
- c) having a good line of demarcation
- d) all of the above e) none of the above

9- Moist gangrene:

- a) is associated with cutting of arterial.& venous supply
- b) common in lungs and intestine
- c) both d) neither

10- The black colouration of a gangrenous part is due to:

- a) haemosiderin
- b) bacterial toxins
- c) iron sulfide
- d) hydrogen sulfide
- e) none of the above

11- Gas gangrene is necrosis produced by:

- a) extensive muscle damage
- b) infection with anaerobic spores
- c) severe toxemia
- d) highly fatal
- e) All of the above
- e) Non of the above

12- Bronchial asthma is characterized by all of the following EXCEPT:

- a) Edema of bronchial wall
- b) Spasm of bronchial muscle
- c) Genetic predisposition
- d) Excessive lung fibrosis

13- All of the following are features of oxalate stones EXCEPT:

- a) commonest kidney stones.
- b) form in alkaline medium.
- c) often seen in renal pelvis & calyces.
- d) often multiple

14- Phosphate stones:

- a) are most commonly seen in urinary bladder.
- b) Have irregular outer surface & dark brown colouration.
- c) Both.
- d) neither.

15- Nephrotic syndrome is characterised by:

- a) heavy proteinuria
- c) oedema
- d) hyperlipidemia.
- b) All of the above
- e) Non of the above

16- Acute post streptococcal glomerulonephritis:

- a) May lead to rapidly progressive glomerulonephritis
- b) is often predisposed by beta H. streptococcal infection
- c) Both.
- d) neither.

Match each item in column (A) with the most related in column (B)

A	B
17-Apoptosis	a) reversible morphologic changes
18-Degeneration	b) unprogrammed cell death
19-Necrosis	c) programmed cell death
20-Pyknosis	d) disappearance of the nucleus
21-Karyorrhexis	e) shrinkage of nucleus
22-Karyolysis	f) fragmentation of the nucleus

Indicate whether each of the following statements is true (T) or false

(F):

- 23- Dysplasia is a premalignant condition
 - 24- Hyperplasia is common in the breast and prostate
 - 25- The bronchial epithelium is a common site for squamous metaplasia
 - 26- In hydropic degeneration the cells show marked shrinkage.
 - 27- Haemochromatosis is an inborn error of iron metabolism.
 - 28- lipofuscin pigment is the result of breakdown of RBCs.
 - 29- Bronchial asthma can lead to pneumothorax
 - 30- Polycystic kidneys can lead to uraemia.
 - 31- The commonest fate of acute diffuse glomerulonephritis is renal failure
 - 32- The nephrotic syndrome is characterised by heavy albuminuria.
-

Answer all the following questions:

1. **Mention** types of atrophy with examples? (4 marks)
2. **Define** metaplasia and **mention** its examples? (4 marks)
3. **Mention** the manifestations of bronchial asthma? (4 marks)
4. **Describe** the effects and complications of renal stones? (5 marks)
5. **Compare** in a table form between apoptosis and necrosis? (5 marks)
6. **Enumerate** physiological responses to stress? (4 marks)
7. **Define** thyrotoxicosis and **state** its physiologic effects? (5 marks)
8. **State** the classification of hypertension and clinical manifestation?
(6 marks)
9. **State** the difference between innate and adaptive immunity? (6 marks)
10. **Mention** types of anemia and its systemic effects? (4 marks)
- I I. **Mention** the causes and effects of dehydration? (4 marks)
- I2. **Compare** between type I and type II diabetes mellitus? (4 marks)
13. **Define** myocardial infarction and **enumerate** its symptoms?
(4 marks)

Prof. Etemad H. Yassin

Dr. Hayam G. Sayyed

Clinical Pharmacy (level 5)
Clinical Microbiology Examination

**1-Explain how can you deal with the following cases to reach
Diagnosis and to recommend treatment and/or control: (25)**

- 1-A suspected case of enteric fever.
- 2-A suspected case of Tetanus.
- 3-A suspected case of pulmonary Tuberculosis.
- 4-A suspected case of Syphilis.
- 5-A suspected case of Candidiasis

II- Give reason(s) for each of the followings(10)

- 1-Only, certain strains of C.diphtheriae are pathogenic.
- 2-Meningococcal vaccine does not include group B capsular polysaccharide.
- 3-Duplicate Blood culture is recommended for diagnosis of brucellosis.
- 4-Chlamydia belongs to bacteria not viruses.
- 5-Bacillus anthracis can be Chosen as a biological weapon.

III- Write a short account on (15)

- 1-Atypical pneumonia.
- 2- Poliomyelitis Vaccines.
- 3- Methods for controlling Nosocomial infections.
- 4- Hepatitis markers and their interpretation.
- 5- Bacterial food poisoning.

Good Luck



**Final Term Examination of Pathology
For students of Clinical Pharmacy
Code: MD 60S; January, 2013**

Date: January, 5th, 2013

Time allowed: 2 hours

All questions are to be attempted

I- Contrast in a table form the differences between

- a) Primary tuberculosis and secondary tuberculosis. (5 marks)*
- b) Benign tumors and malignant tumors. (5 marks)*

II- Etiology (causes) of:

- a) Thrombosis. (5 marks)*
- b) Abnormal uterine bleeding. (5 marks)*

III- Describe

- a) Epithelial changes in bilharzial urinary bladder. (5 marks)*
- b) Histopathology of granuloma and its types. (5 marks)*

IV- list five complications of

- a) Nodular (senile) hyperplasia of prostate. (5 marks)*
- b) Liver cirrhosis. (5 marks)*

V- Short account of

- a) Types of repair and factors affecting it. (5 marks)*
- b) Types of edema and its pathogenesis. (5 marks)*

End of questions

N.B. The oral exam for all students will start today immediately after finishing the written exam.

Answer the following questions, write the formulae whenever possible

I- Write on:

- 1- Transmethylation reaction. (5 marks)
- 2- Site and mechanism of: (9 marks)
 - a- Fructose synthesis.
 - b- Chylomicron formation.
 - c- Lipoprotein lipase production.
- 3- Effect of insulin and glucagon on: (6 marks)
 - a- Muscle glycogen.
 - b- Hormone-sensitive lipase.
 - c- Phosphorylase.
- 4- Three importances of HM.P shunt and uronic acid pathway. (3marks)

II- Using formulae, illustrate the following:

- 1- Choline-glycine cycle. (6 marks)
- 2- Four reactions demonstrating CO₂ fixation. (4 marks)
- 3- Conversion of glucose into serine. (4 marks)
- 4- Synthesis of mevalonate and its regulation. (6 marks)
- 5- Two reactions clarifying the fate of pyruvate. (7 marks)

GOOD LUCK

جامعة أسبوط كلية الصيدلة برنامج الصيدلة الاكلينيكية	امتحان مادة ادارة الأعمال الصيدلانية (PT ٥٠٦) دور يناير ٢٠١٢ الزمن: ساعتان	لجنة الممتحنين د. نادية أمين د. أحمد سباعي
<p align="center">أجب عن الأسئلة التالية (الامتحان في صفحتين)</p>		
<p align="center">السؤال الأول (٣٠ درجة) (أ) أكتب المصطلح العلمي الذي تشير اليه المفاهيم التالية (المطلوب عرض الاجابة في شكل جدول على النحو التالي):</p>		
رقم العبارة	اسم المصطلح	
<p>١- المجال الذي يركز على مراجعة نظم الدواء المستخدمة في علاج المرضى أكثر من التركيز على تركيب وصرف الأدوية، بالإضافة الى تقديم الاستشارة المباشرة في هذا المجال.</p> <p>٢- عملية تجميع الدخلات (البشرية والاقتصادية) عن طريق التخطيط والتنظيم والتوجه والرقابة بغرض انتاج مخرجات معينة (سلع وخدمات) مرغوبة من قبل العملاء مع تحقيق أهداف المنظمة في مناخ مليء بالتغيير.</p> <p>٣- أحد الفروع التطبيقية للإدارة وتعنى بتخطيط أعمال الصيدلية وتنظيمها وتوجيه العاملين فيها والرقابة على الأعمال الصيدلانية.</p> <p>٤- الكيان المعقد بإبعاده الاقتصادية والاجتماعية والانسانية مثل المستشفيات والصيدليات والذي يقوم بمجموعة من الأدوار والأنشطة المتداخلة لتحقيق أهداف محددة.</p> <p>٥- كافة الأنشطة التي يتم القيام بها لتحقيق التبادل واشباع حاجات ورغبات المستهلك (المرضى وغيرهم) وتحقيق أهداف المنظمات (المنتج للدواء/ موزع الدواء)</p> <p>٦- عملية تحديد الأهداف ووسائل تحقيقها من خلال الإمكانيات الحالية والمطلوبة لتنفيذ هذه الأهداف.</p> <p>٧- تحديد الأنشطة المطلوبة لتحقيق الأهداف وتجميع أوجه النشاط في شكل إدارات وأقسام وتحديد سلطات ومسؤوليات الأفراد القائمين على التنفيذ.</p> <p>٨- الوظيفة المتعلقة بتحريك وإثارة الأفراد نحو أداء العمل والتصرف طبقا للخطط والسياسات التي تم وضعها.</p> <p>٩- الوظيفة المسؤولة عن التأكد من أن الخطط تم تنفيذها كما هو محدد مع كشف الانحرافات ومنع تكرارها مستقبلا.</p> <p>١٠- المهارة المتعلقة باستخدام المعرفة المتخصصة والخبرة في تنفيذ وسائل واجراءات العمل.</p> <p>١١- المهارة التي تتضمن القدرة على رؤية المنظمة ككل ، وأيضا علاقة المنظمة بالبيئة الخارجية.</p> <p>١٢- فن ترجمة قيمة السلعة أو الخدمة في وقت ما الى قيمة نقدية يحددها البائع ويرضى بدفعها المستهلك.</p> <p>١٣- جميع أنشطة الاتصال مع المستهلكين (عملاء الصيدلية) من خلال الاعلانات والبيع الشخصي وتنشيط المبيعات</p> <p>١٤- النقطة التي اذا تم الوصول اليها يجب اصدار أمر شراء جديد لكي تصل المواد في الموعد المحدد ولا تكون هناك أخطار حدوث نفاذ للمخزون.</p> <p>١٥- الحد الذي يجب الاحتفاظ به من الأدوية في الصيدلية تحسبا لأي ظروف طارئة مثل تأخر وصول المواد من المورد أو زيادة معدلات الاستهلاك والسحب من المخزون عن معدلات السحب العادية.</p>		
<p>لطفًا أنظر الصفحة الثانية</p>		
<p align="center">السؤال الثاني (٣٠ درجة):</p>		
<p align="center">(أ) باستخدام الأشكال التوضيحية فقط وضح ما يلي:</p>		
<p>١- علاقات التبادل في مجال تسويق الدواء بين مختلف الأطراف المعنية (المريض/الطبيب/الصيدلي..الخ).</p>		

٢- نظام ادارة المواد فى الصيدلية.

(ب) اكتب مذكرات مختصرة عن:

- (١) المهارات التى يجب أن يتحلى بها مدير الصيدلية.
- (٢) العوامل الأولية فى اختيار موقع الصيدلة.
- (٣) اخلاقيات الصيدلى فى علاقتة بالمريض.

السؤال الثالث (٣٠ درجة):

(أ) فيما يلى بيانات الصيدلية العربية (المبالغ بالألف جنيه) فى ٢٠١٢/١٢/٣١ م

القيمة	الأصول	القيمة	الخصوم وحق الملكية
٣٥	أصول متداولة	٨	أوراق دفع
٤٠	أصول ثابتة	٧	مستحقات
		١٠	قروض طويلة الأجل
		٥٠	حق الملكية
٧٥	اجمالى الوصول	٧٥	اجمالى الخصوم وحق الملكية

فإذا علمت أن مبيعات الصيدلية عن هذا العام تبلغ ١٠٠ ألف جنيه ومن المتوقع أن تزيد لتصبح ١٥٠ ألف جنيه فى العام القادم ، وأن قيم الأصول الثابتة والأصول المتداولة وأوراق الدفع والقروض طويلة الأجل من المتوقع أن تزيد بنفس نسبة زيادة المبيعات ، **المطلوب** تحديد حجم الاحتياجات المالية للصيدلية للعام القادم؟

(ب) أعطيت البك البيانات التالية عن استهلاك أحد الأصناف من الأدوية:

- الإحتياجات السنوية من الصنف ٢٠٠٠ وحدة
- تكلفة أمر الشراء للطليبة الواحدة ١٠ جنيهات
- سعر الوحدة (العبوة) ٥ جنيهات
- تكلفة الاحتفاظ بالمخزون ٢٠%

المطلوب:

- تحديد الكمية الاقتصادية للطلب
- عدد مرات الشراء لهذا الصنف؟

.....

مع أطيب الأمنيات بالتوفيق والنجاح
د. نادية أمين
د. أحمد السباعى

